

Indicadors de comerç a Barcelona

Terçer trimestre de 2012 Especial

Josep-Francesc Valls, catedràtic del Departament de
Direcció de Màrqueting d'ESADE

Joan Sureda, professor del Departament de Mètodes
Quantitatius d'ESADE

Antoni Parera, investigador d'ESADE

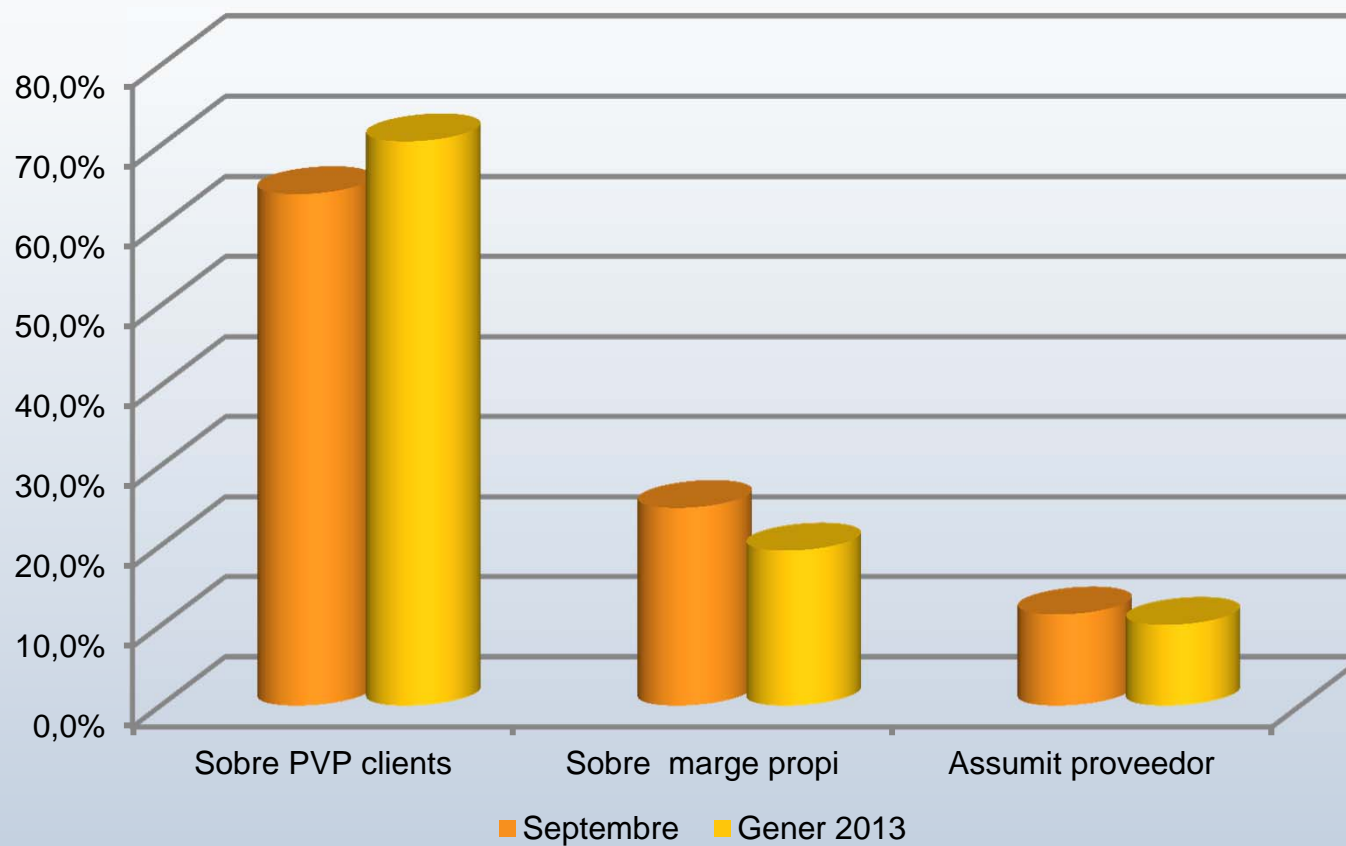
Octubre de 2012



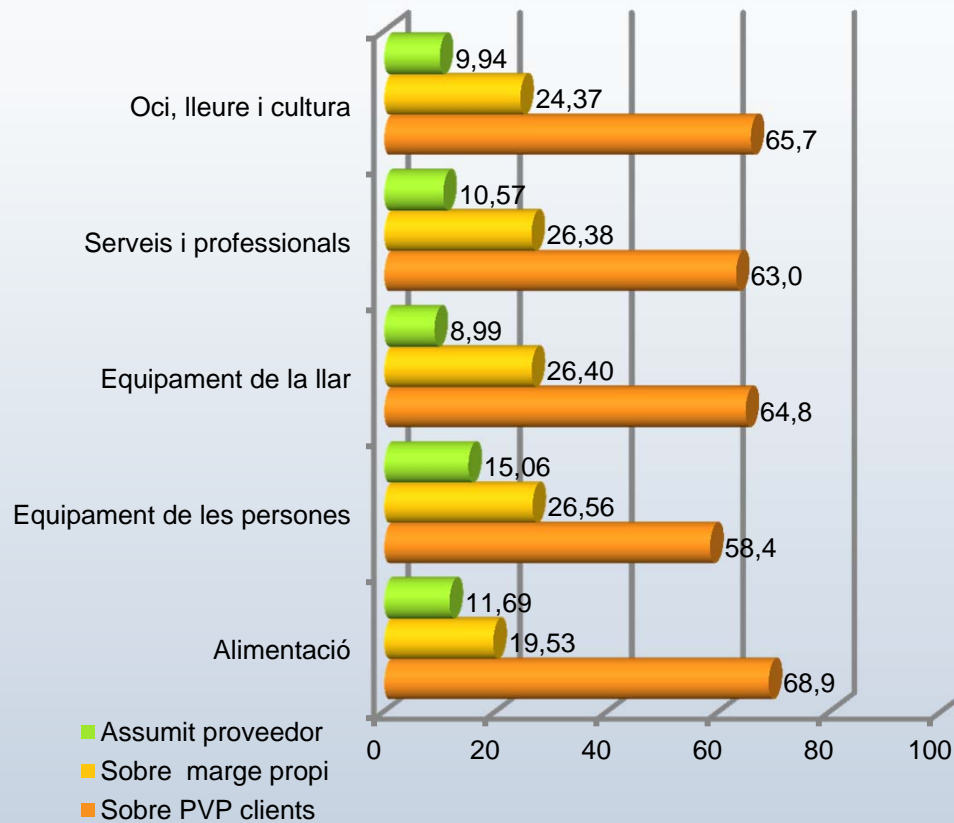
Ajuntament de Barcelona



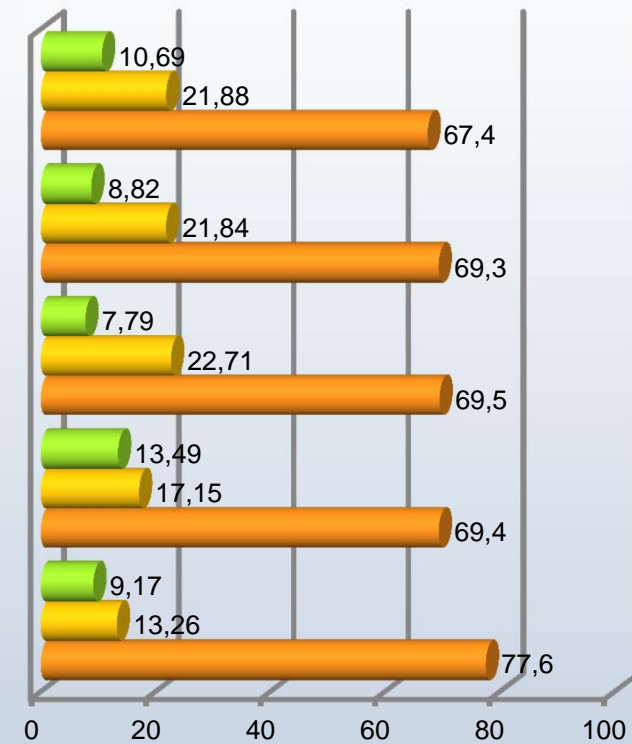
Repercussió de l'IVA



Repercussió de l'IVA per sectors

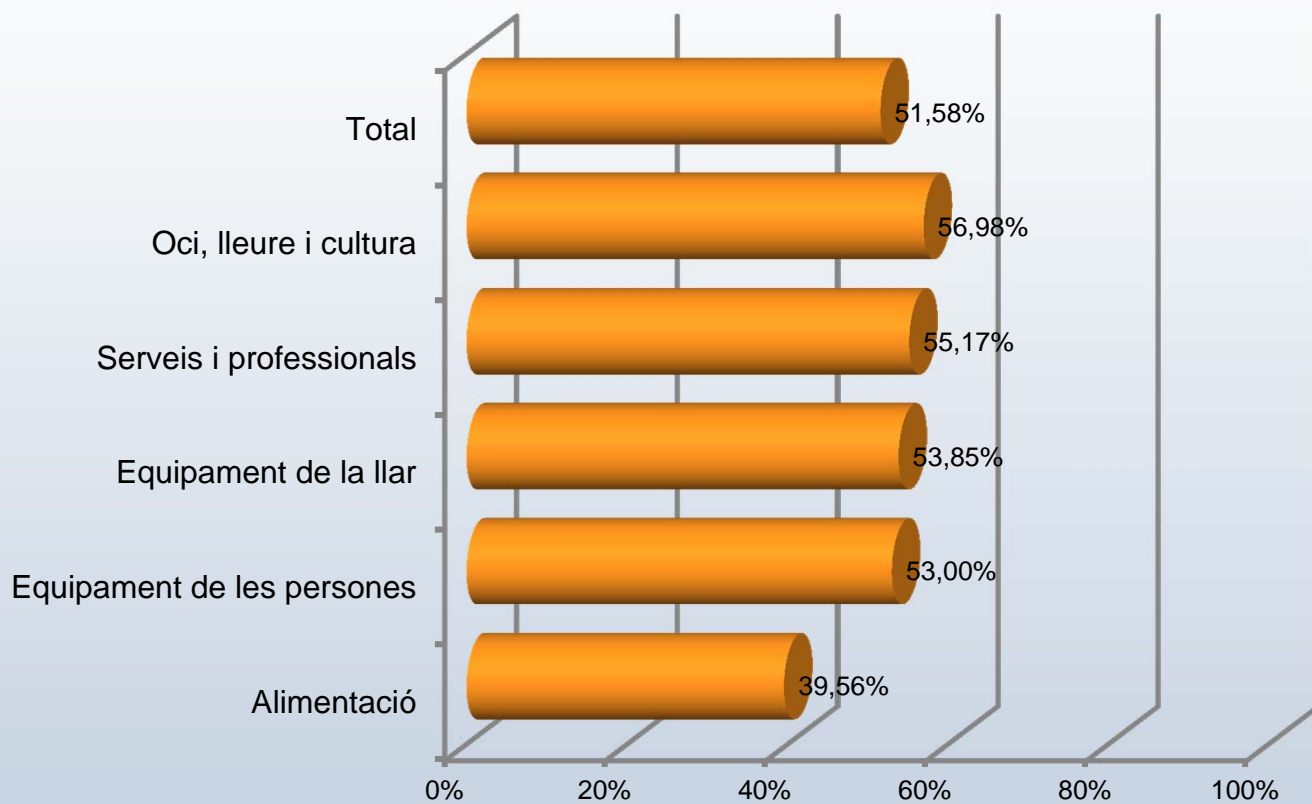


Septembre

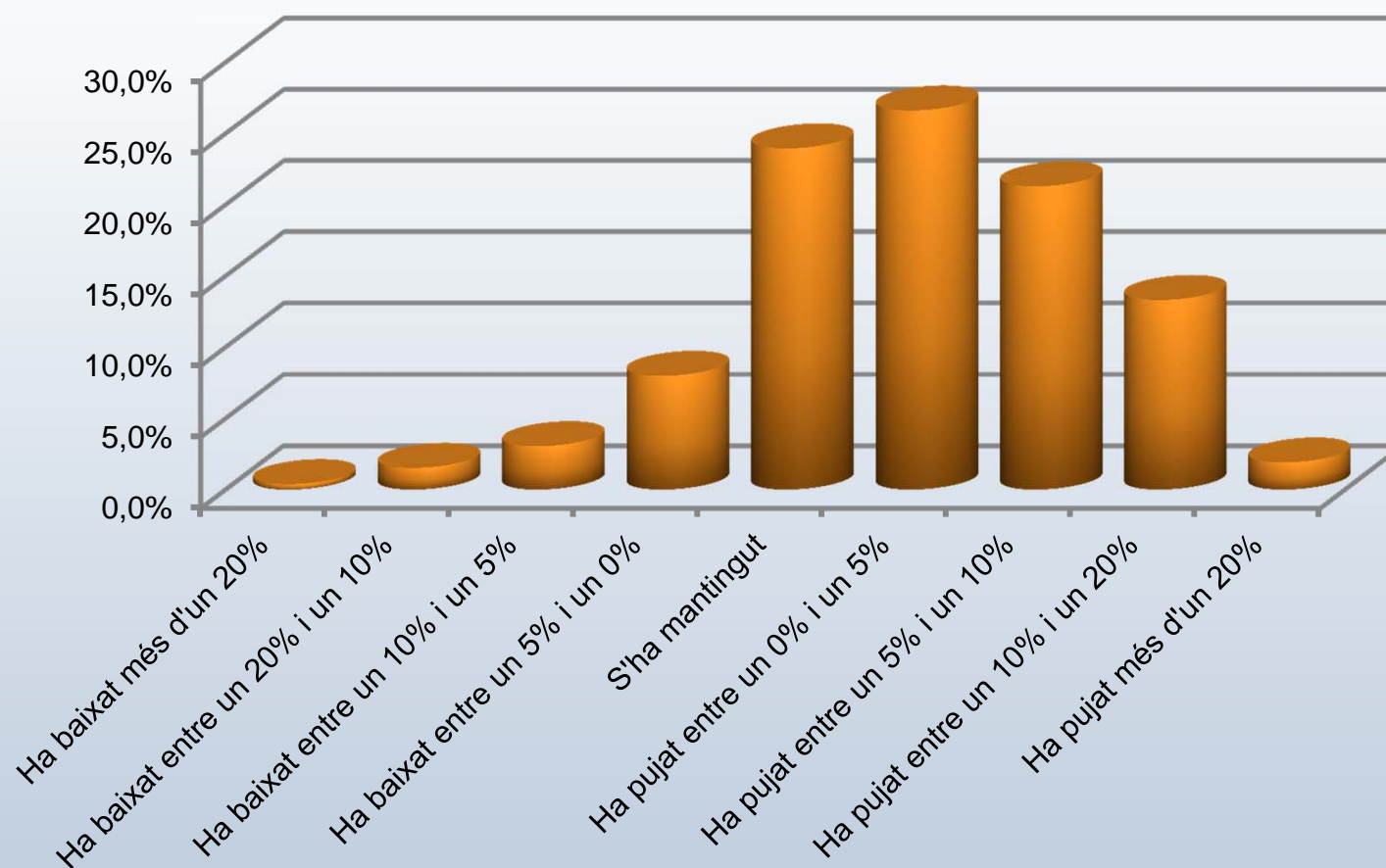


Gener 2013

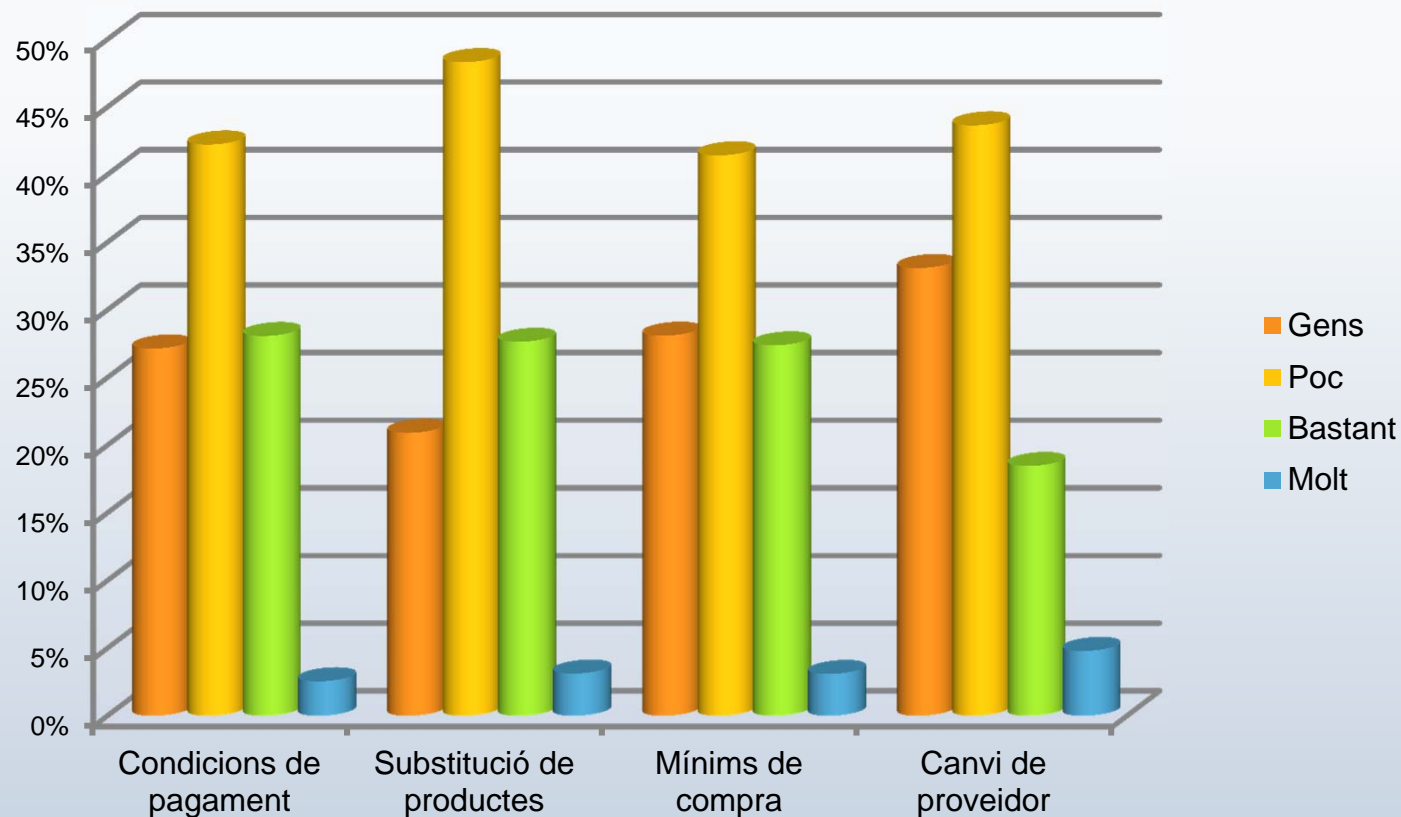
L'IVA ha fet avançar compres



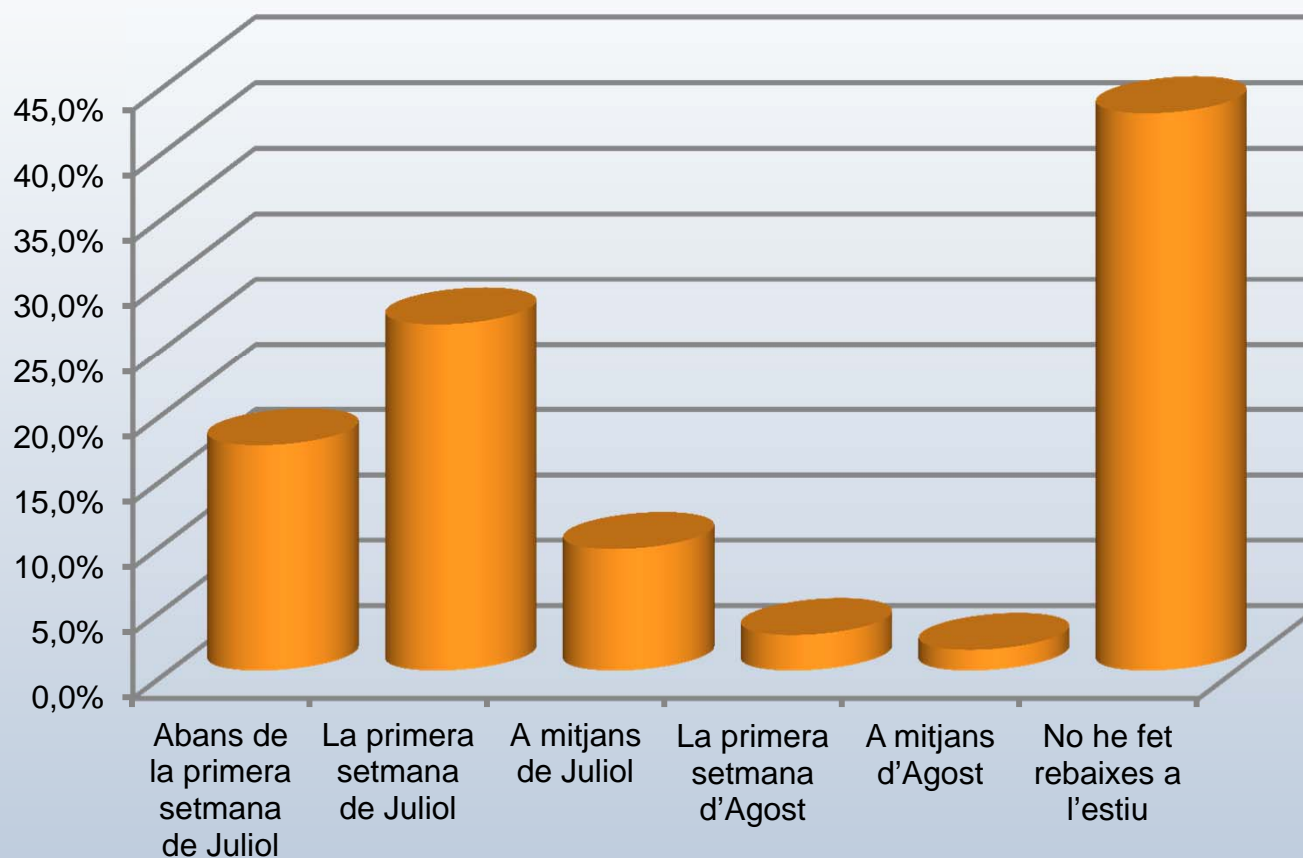
Evolució de la facturació com a conseqüència de l'avanç de l'IVA



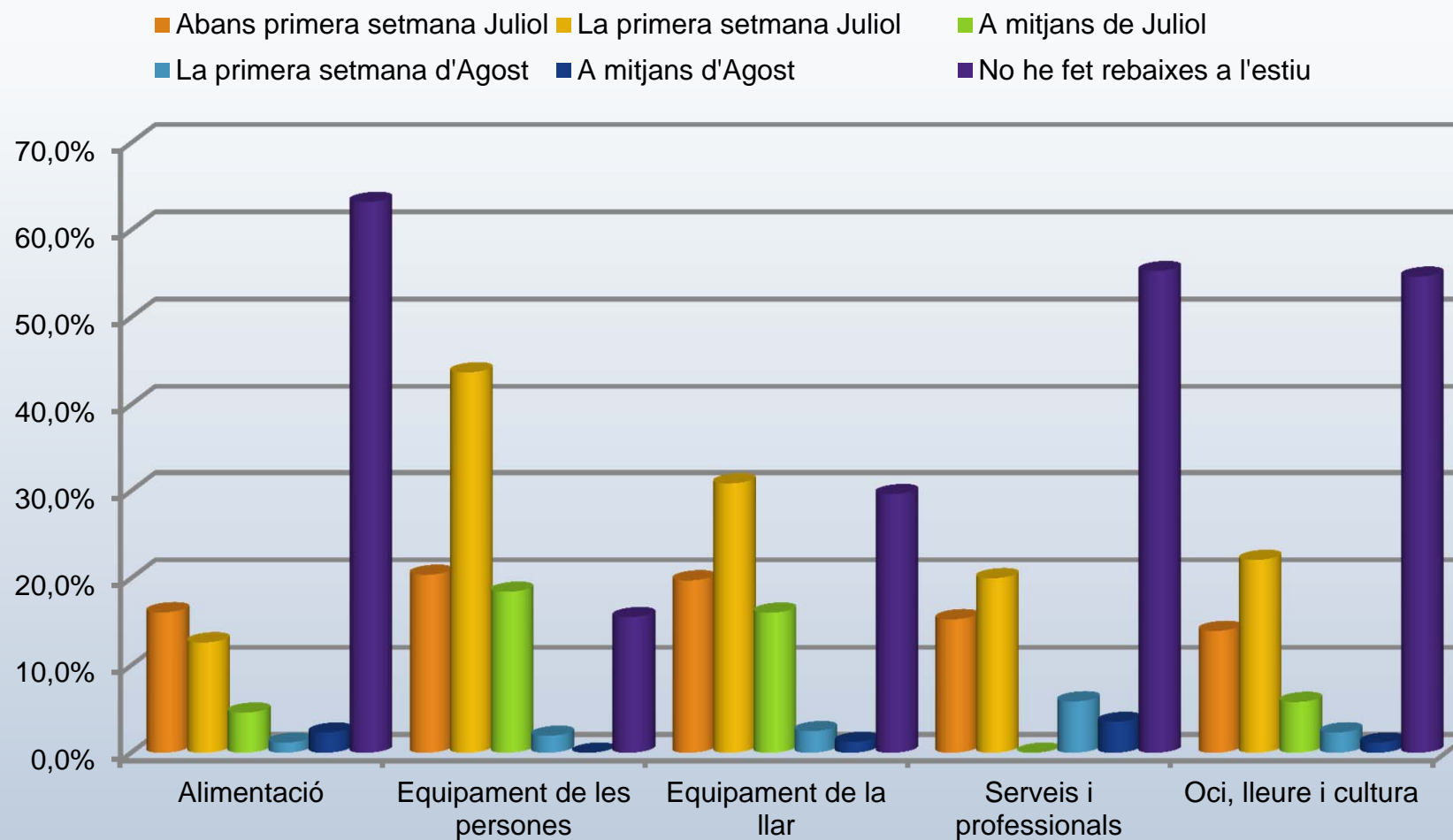
IVA - Proveïdors



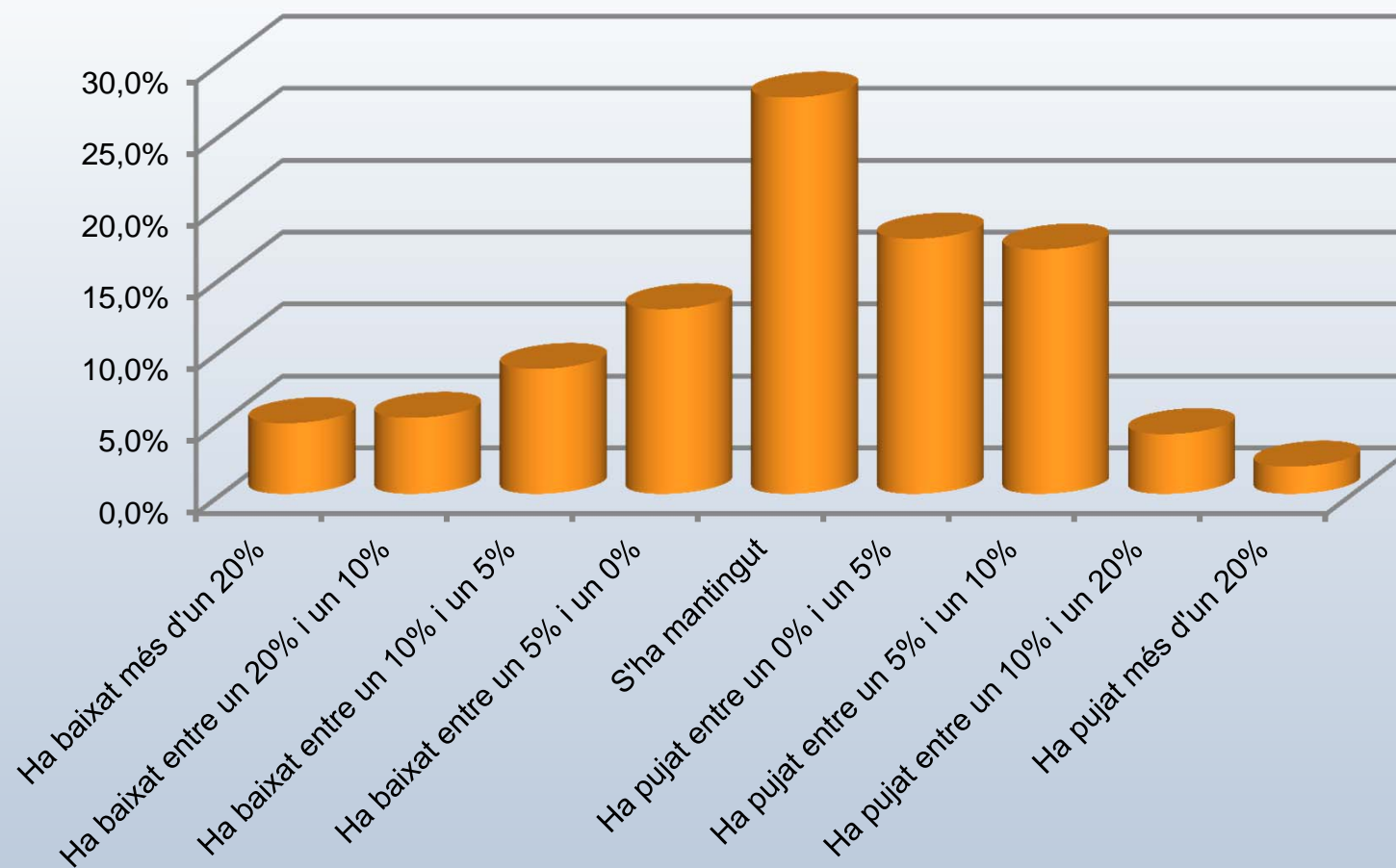
Començament de les rebaixes, promocions i ofertes a l'estiu



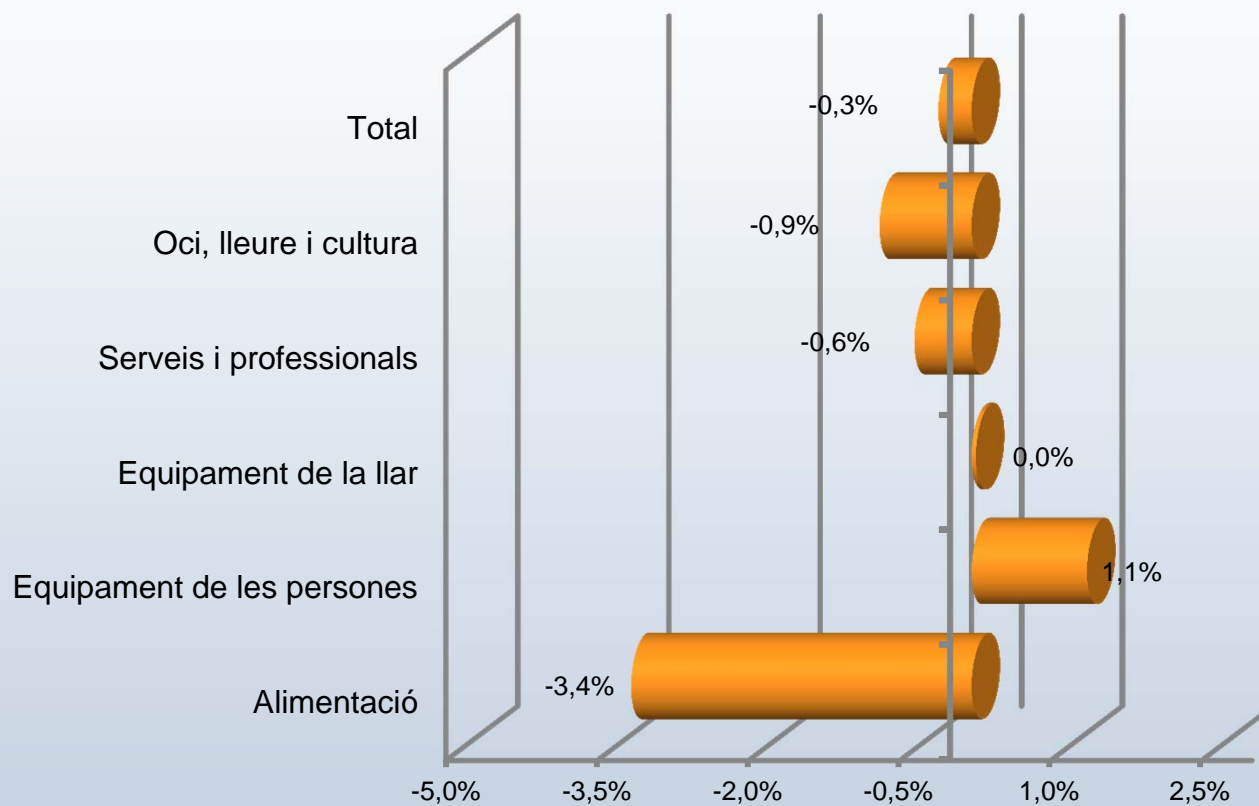
Començament de les rebaixes a l'estiu



Evolució de la facturació I

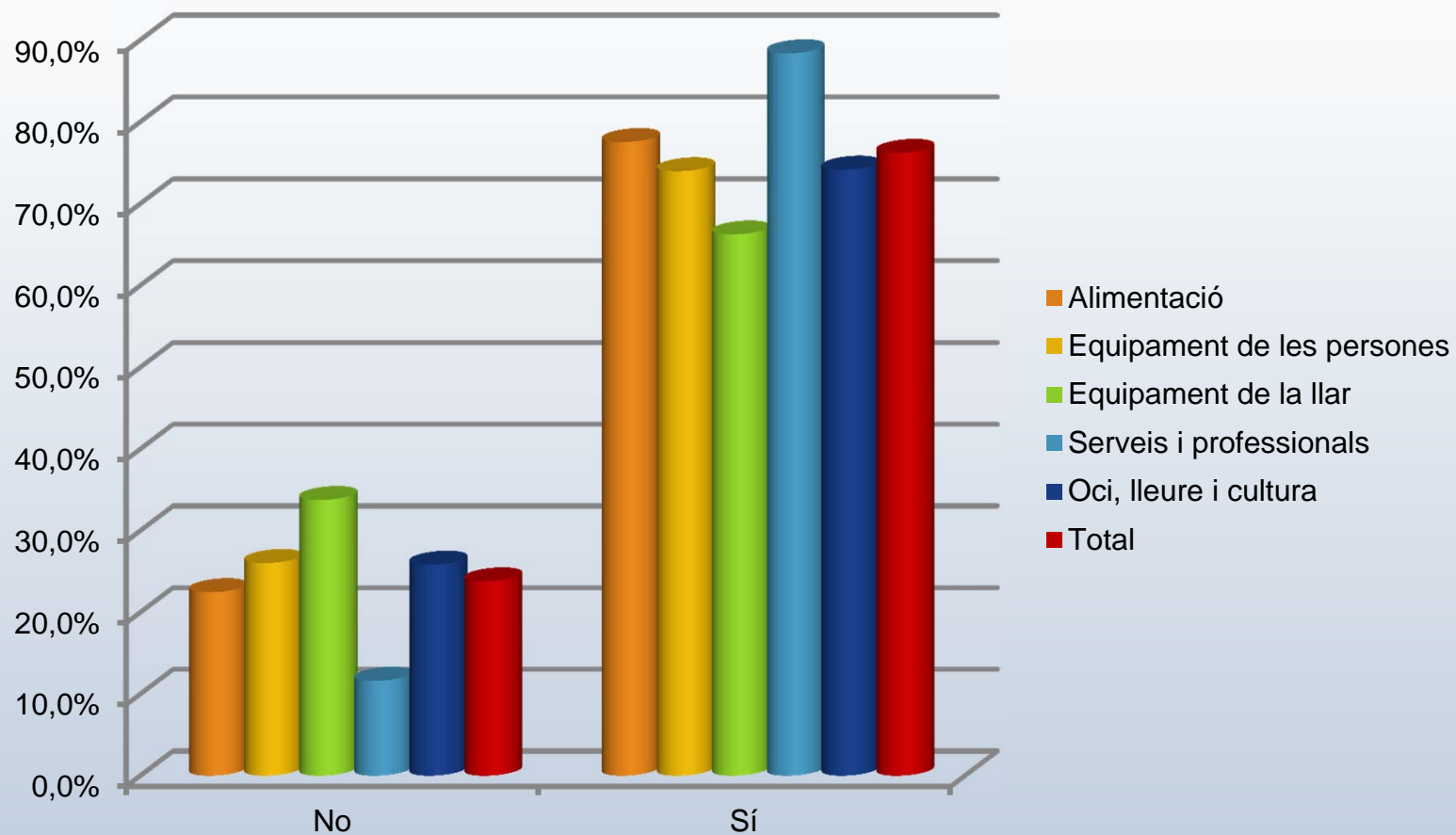


Facturació rebaixes (Percentatge augment) – Desagregació per sectors

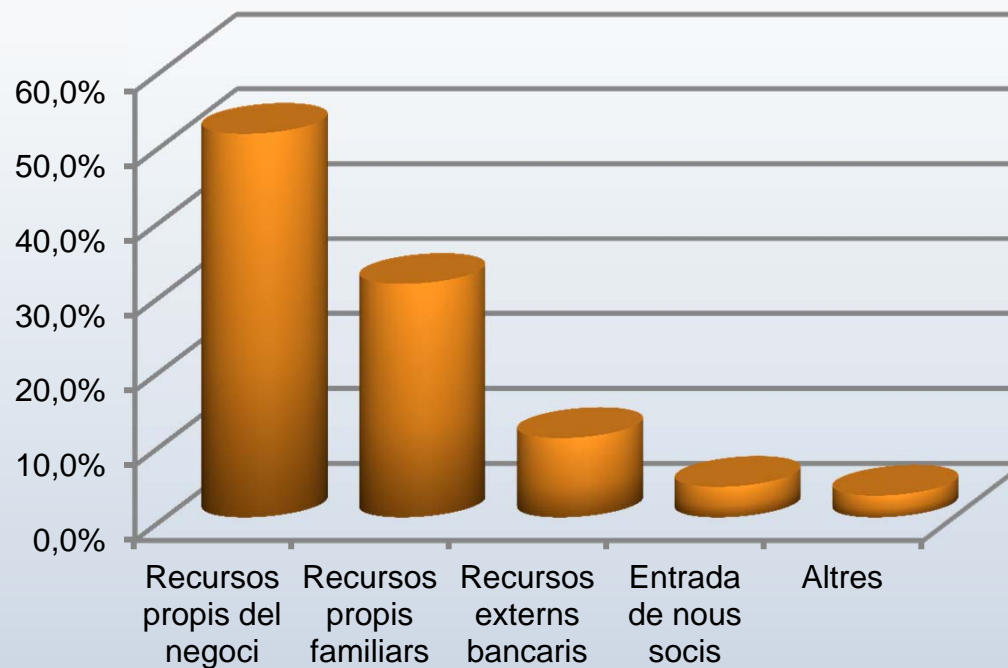


Estat dels negocis

Actualment el negoci genera beneficis



Fonts dels recursos per cobrir pèrdues



Indicadors de comerç a Barcelona

Tercer trimestre de 2012

Josep-Francesc Valls, catedràtic del Departament de
Direcció de Màrqueting d'ESADE

Joan Sureda, professor del Departament de Mètodes
Quantitatius d'ESADE

Antoni Parera, investigador d'ESADE

Octubre de 2012



Ajuntament de Barcelona

CCAM
Consorci de Comerç,
Artesania i Moda
de Catalunya



**Generalitat
de Catalunya**

Índex

Compradors

- Valoració per part del comerciant de l'actitud, els hàbits i el comportament dels compradors

Estat de la competència i proveïdors

- Anàlisi de la pressió exercida pels proveïdors i competidors

Evolució del negoci

- Evolució de les vendes, dels costos i de la plantilla

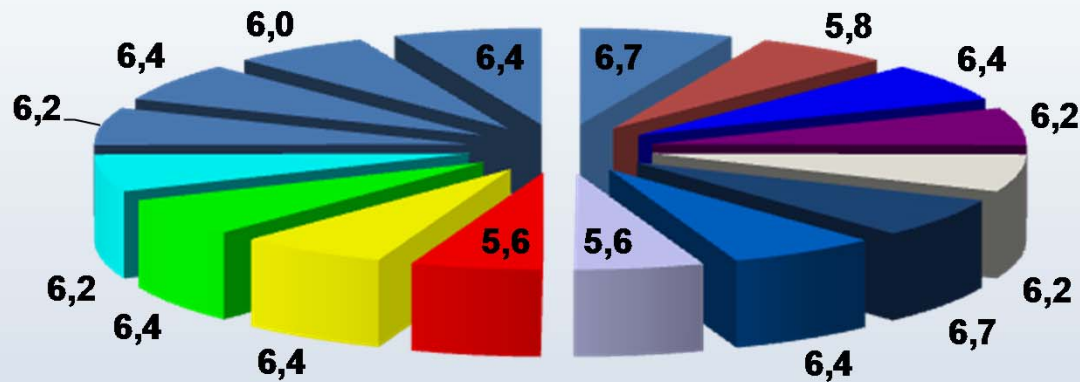
Serveis

- Mapa de posicionament sobre la satisfacció dels comerciants respecte d'un conjunt de serveis

Futur

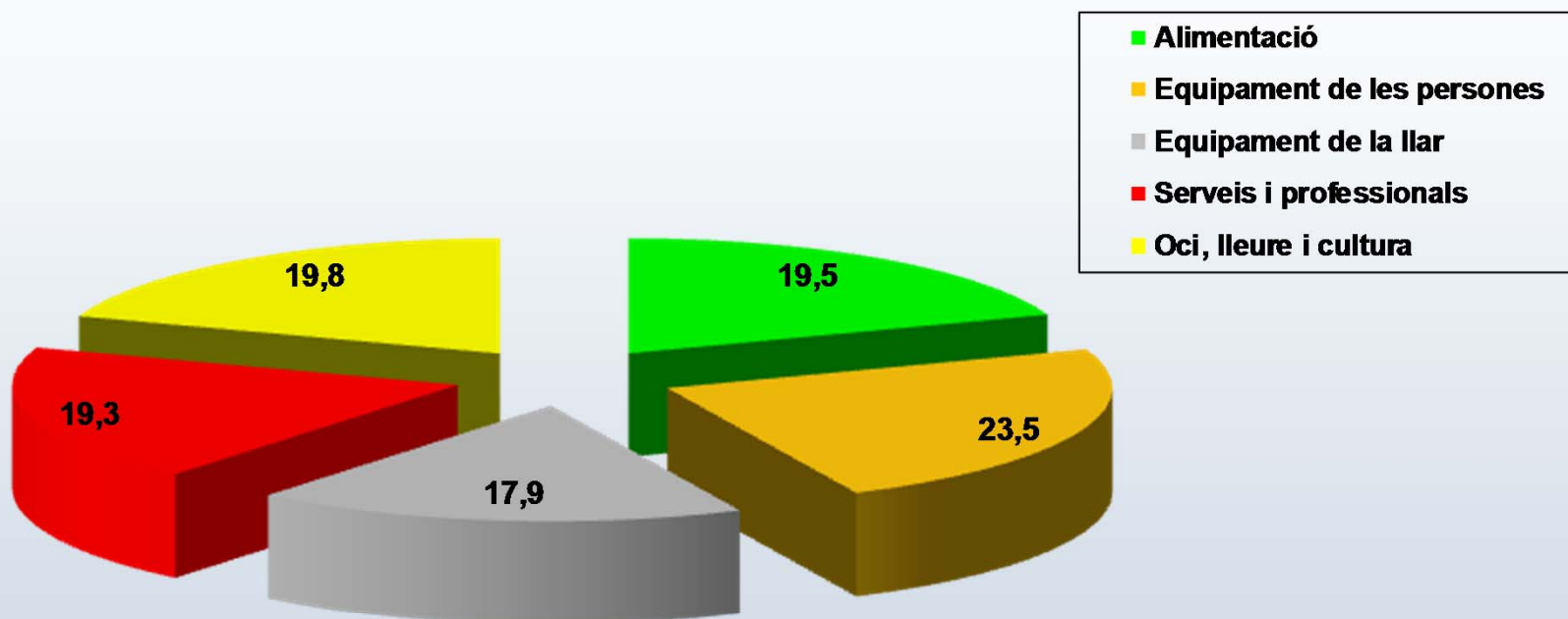
- Predicció per part dels comerciants sobre diferents aspectes respecte del pròxim trimestre

Eixos comercials



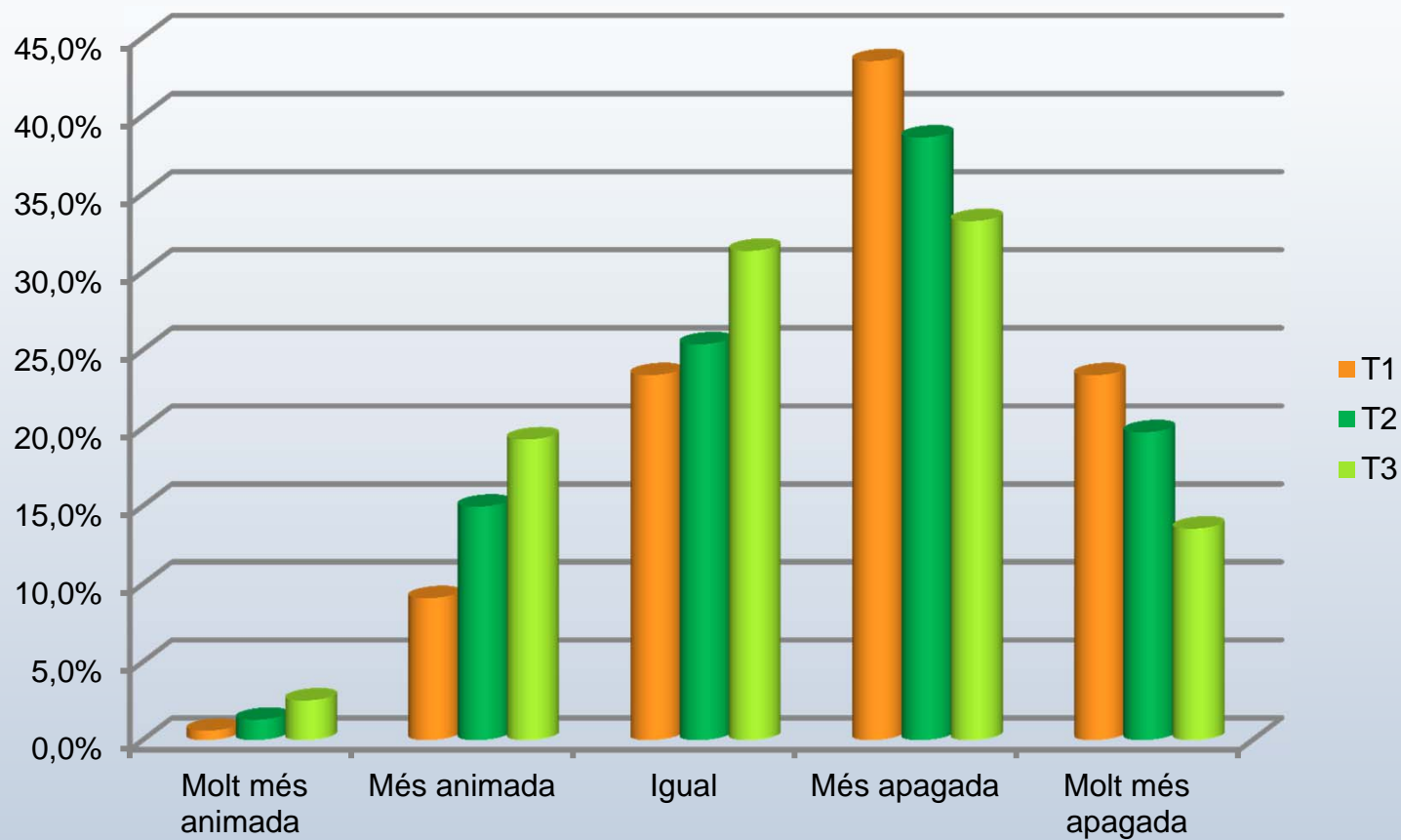
- Raval
- St. Antoni
- Creu Coberta
- Horta
- St. Andreu
- Cor Eixample
- Sarria
- Maragall
- St. Martí
- Sants Les Corts
- St. Gervasi
- Rambla
- Sants
- Nou Barris
- Gracia
- Barnacentre

Agrupació per activitat



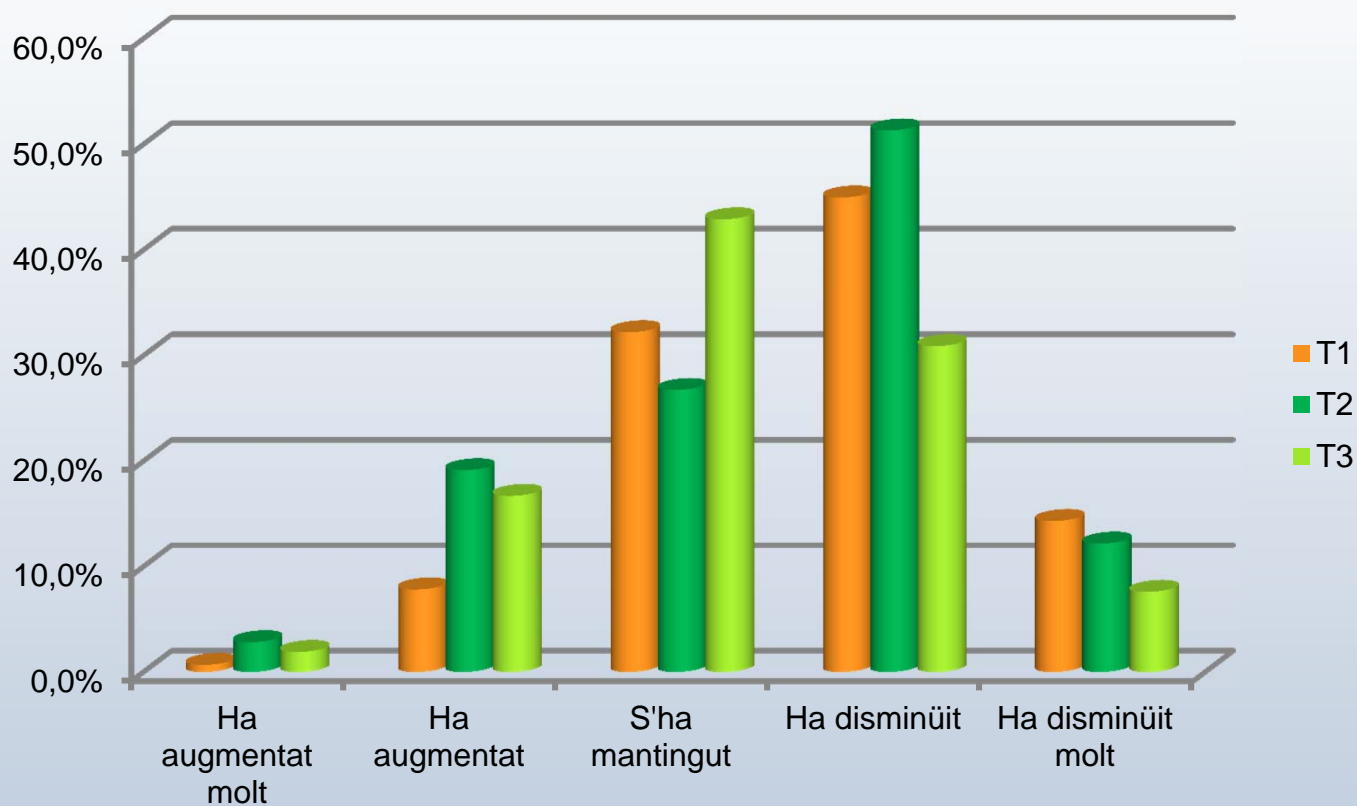
Comprador

Percepció d'actitud del comprador



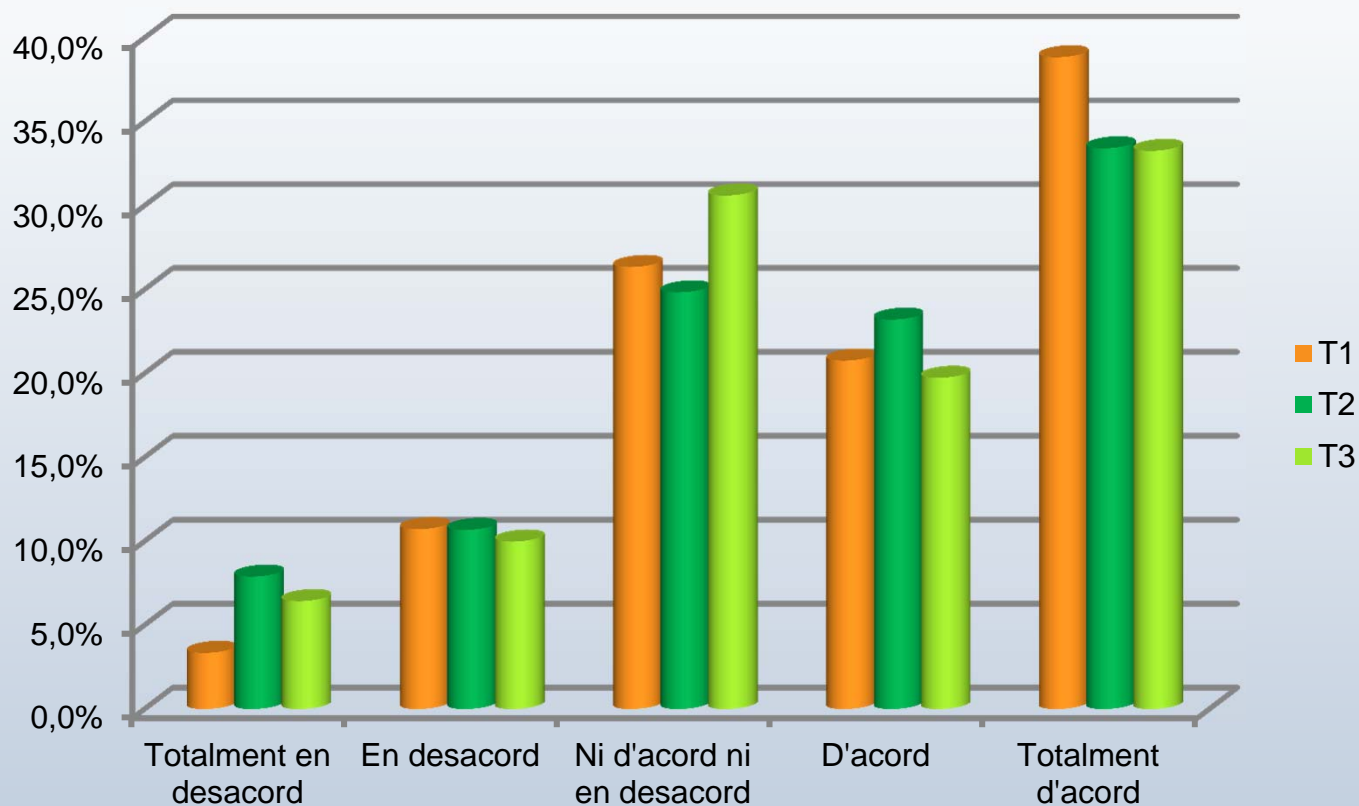
Comprador

Percepció d'afluència de compradors



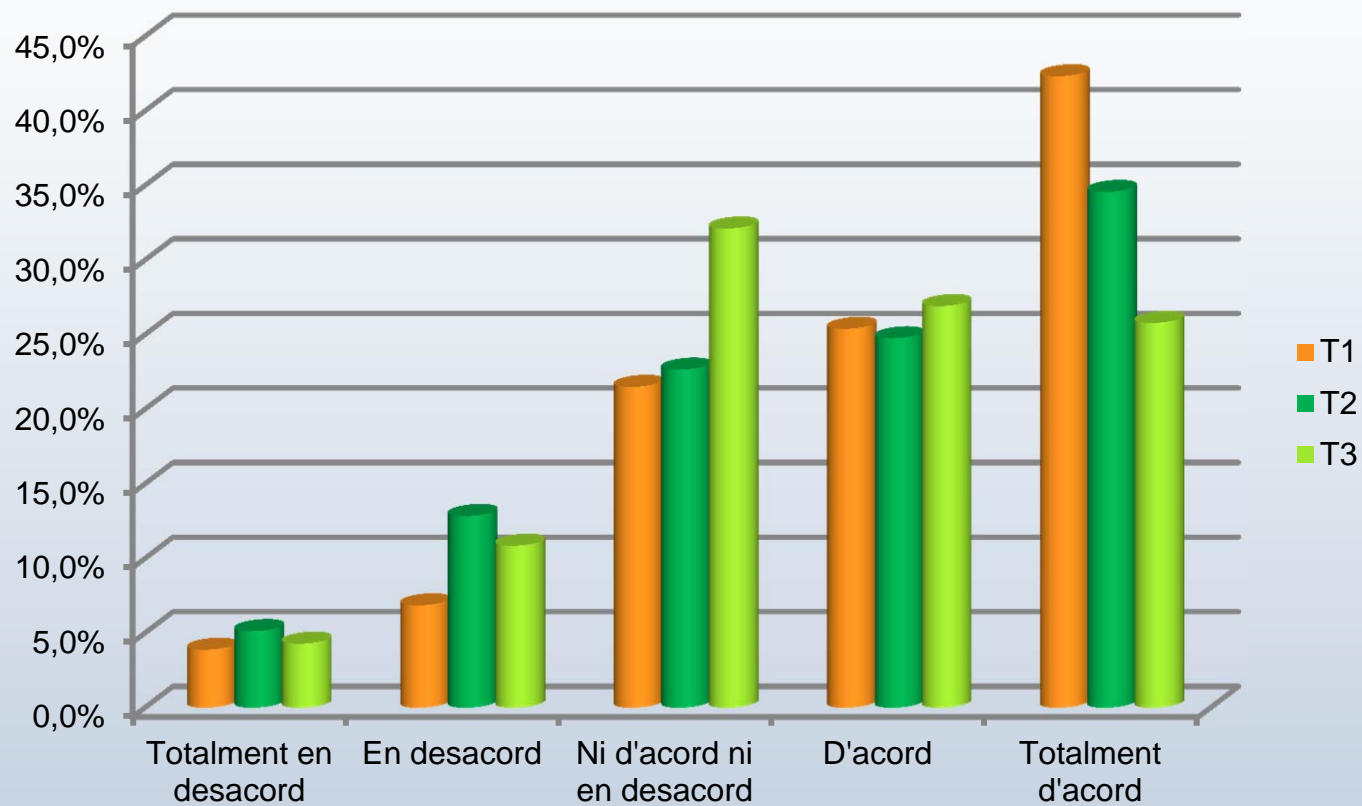
Comprador

Només compra allò que ha vingut a comprar

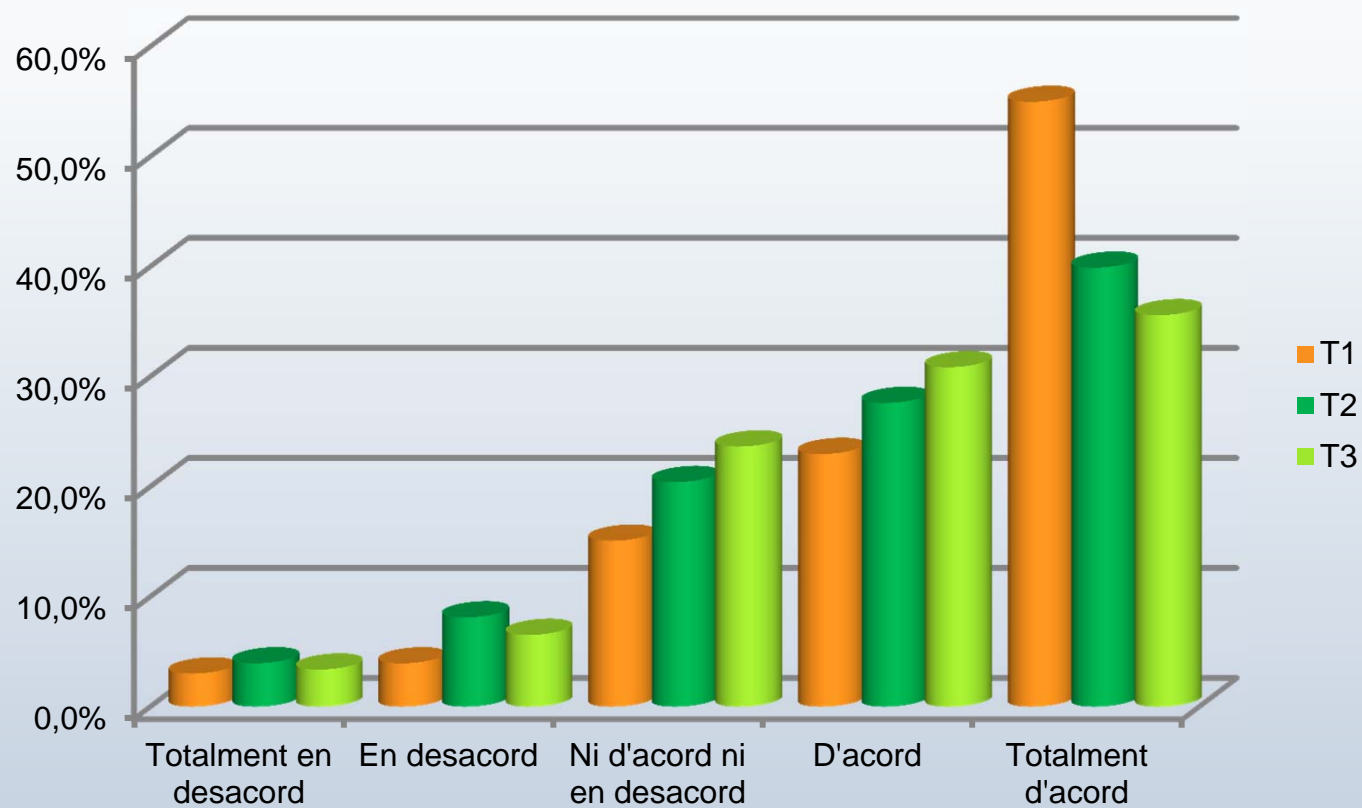


Comprador

Costa més decidir-se

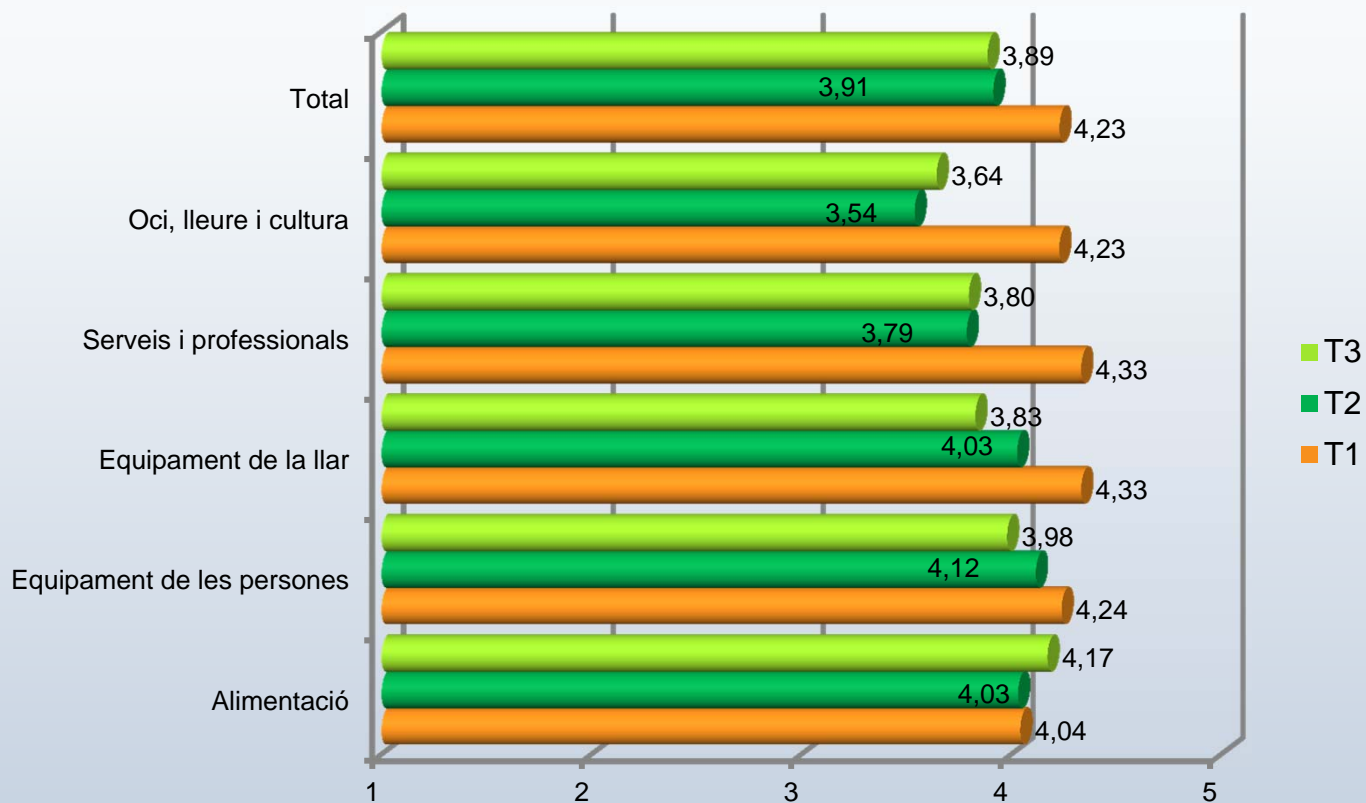


Realitza compres més petites i controlades

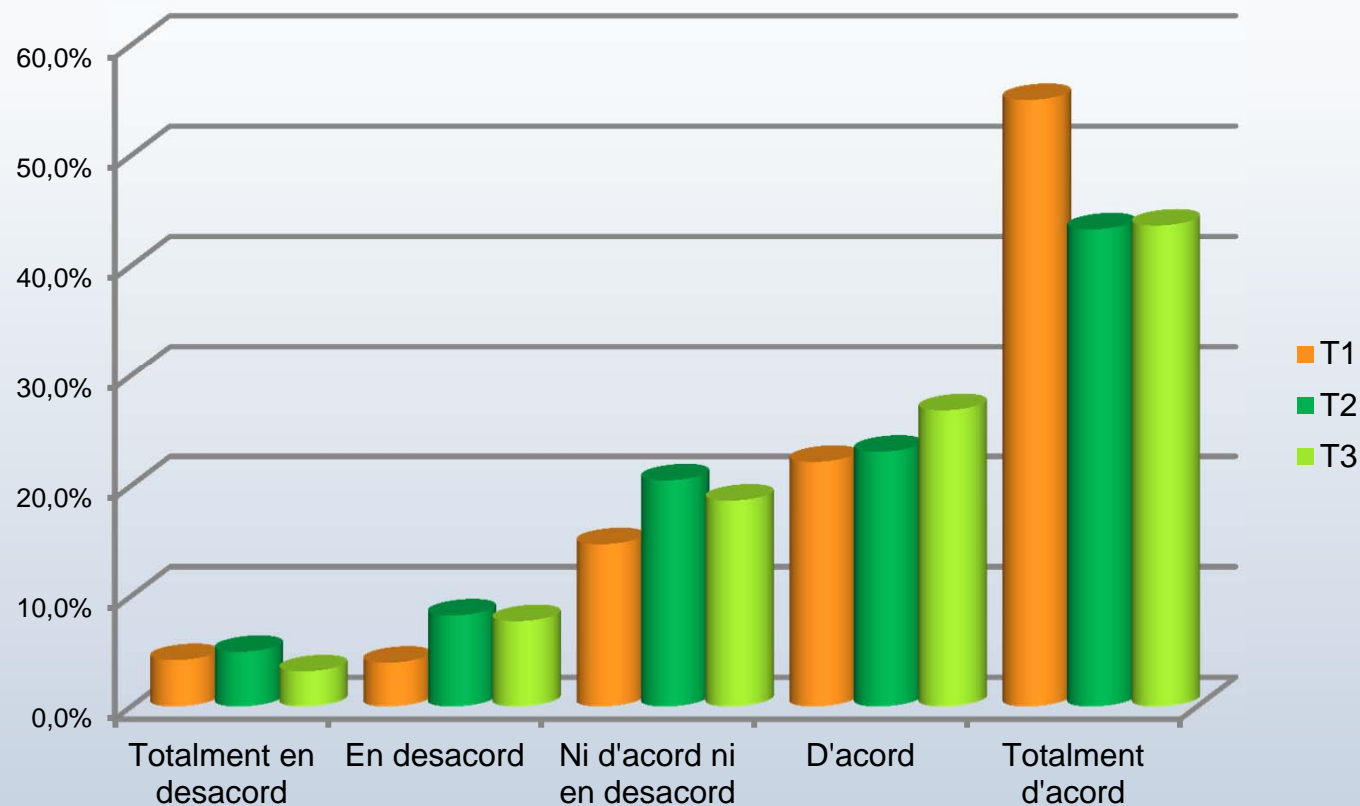


Comprador

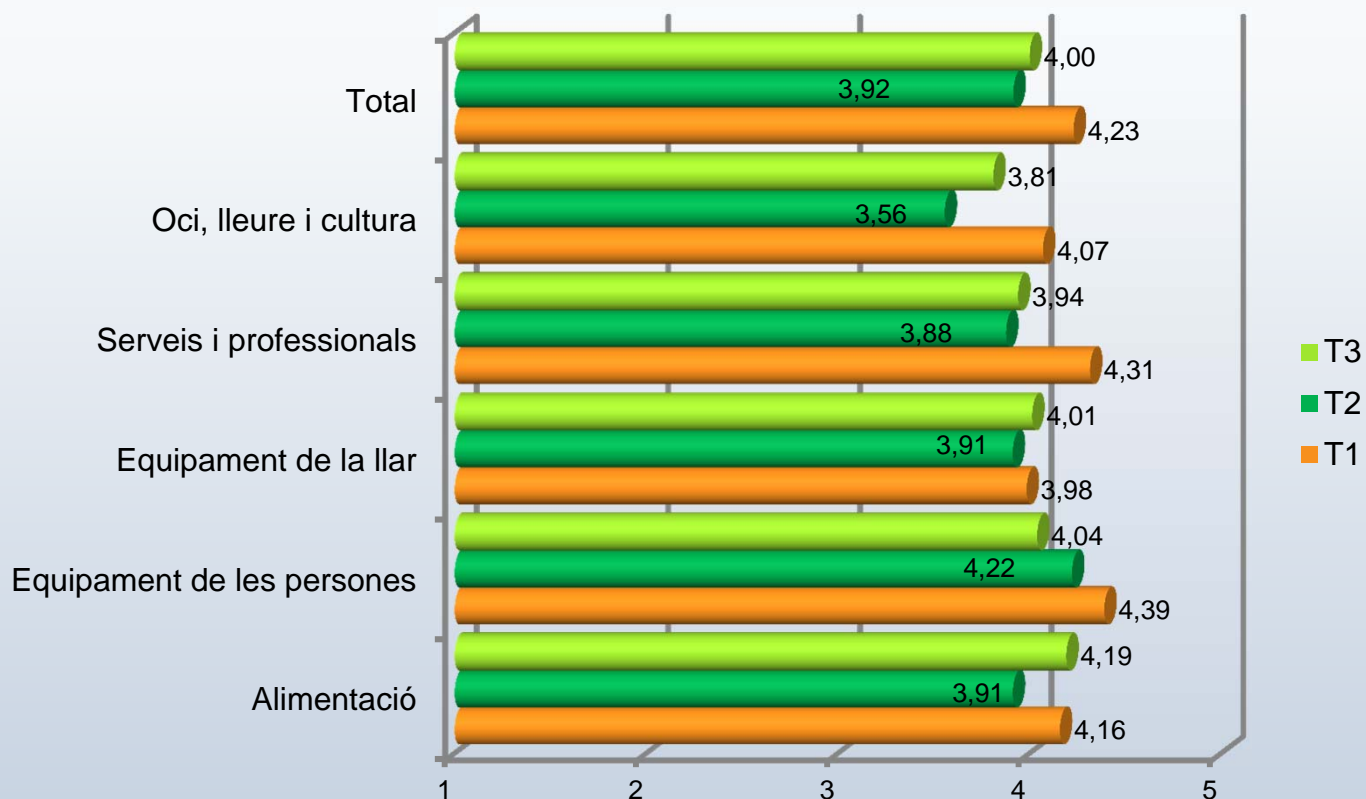
Compres més petites – Desagregació per sectors



Busca més les ofertes i els descomptes

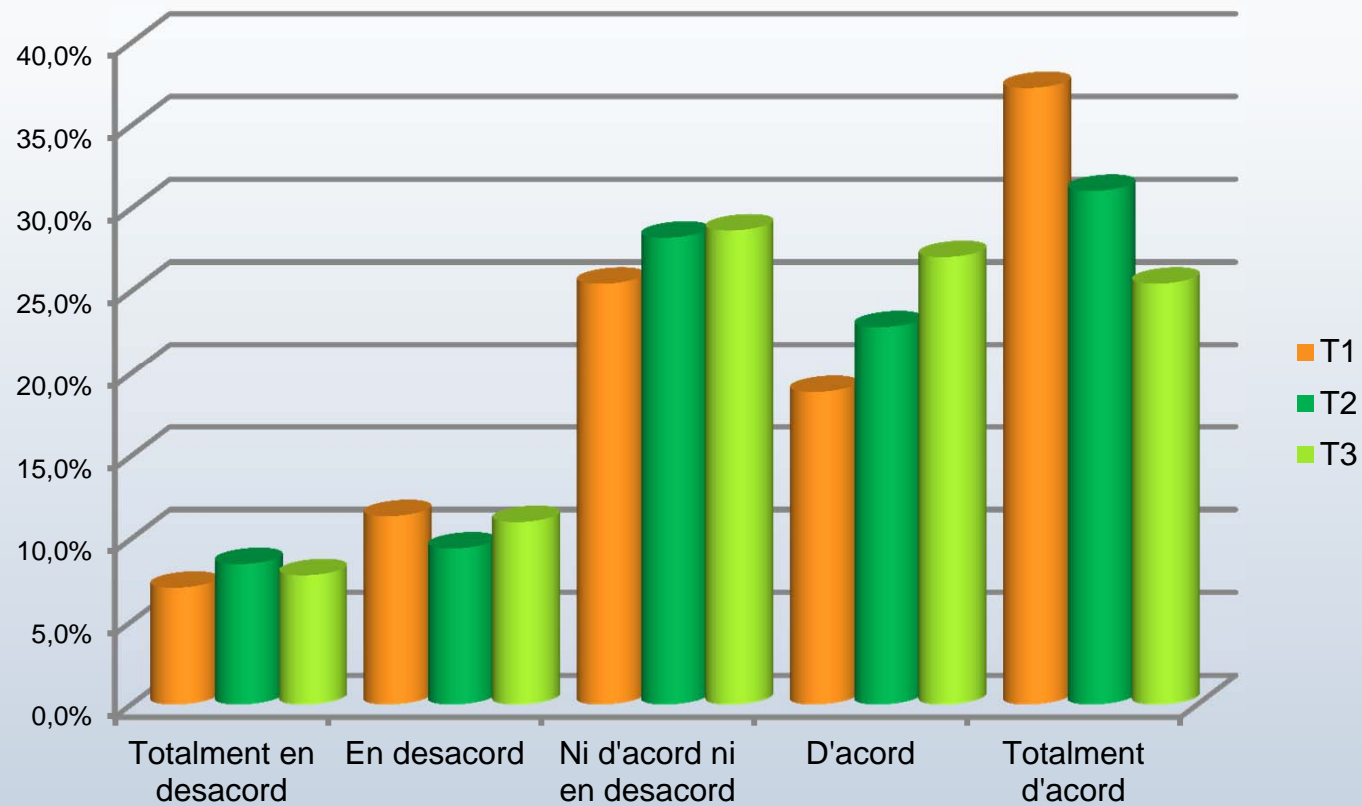


Busca més les ofertes i els descomptes - Desagregació per sectors

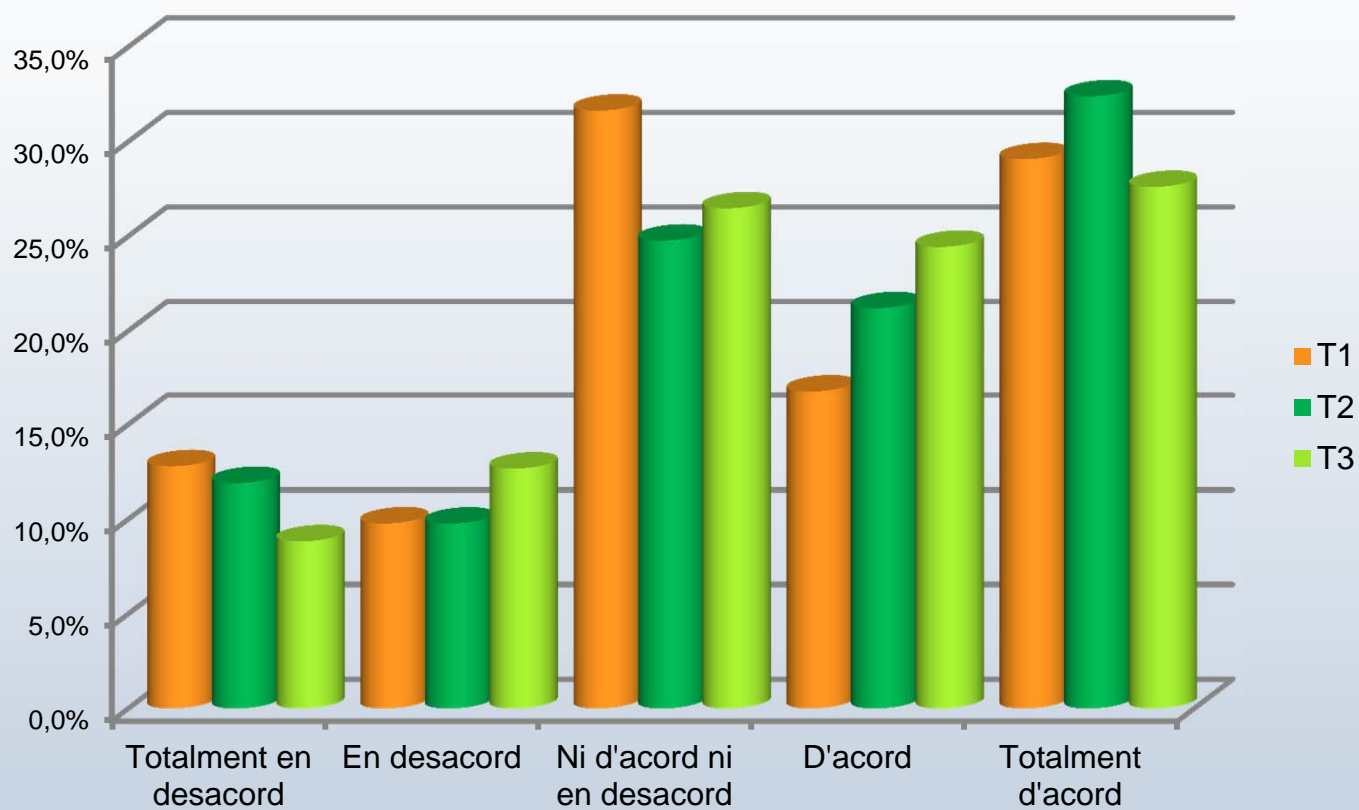


Comprador

Entra i no compra

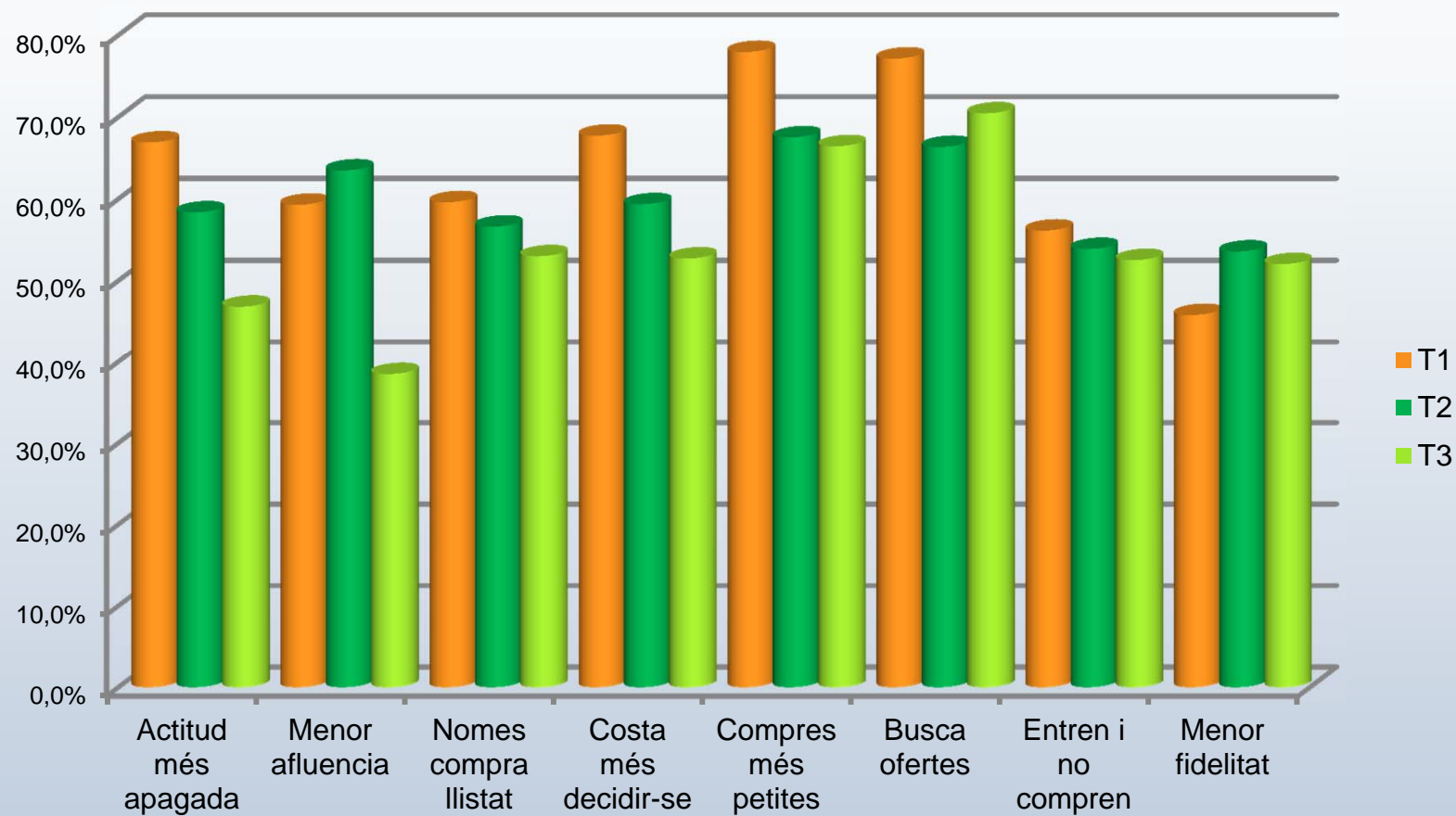


Percepció de menys fidelitat



Comprador

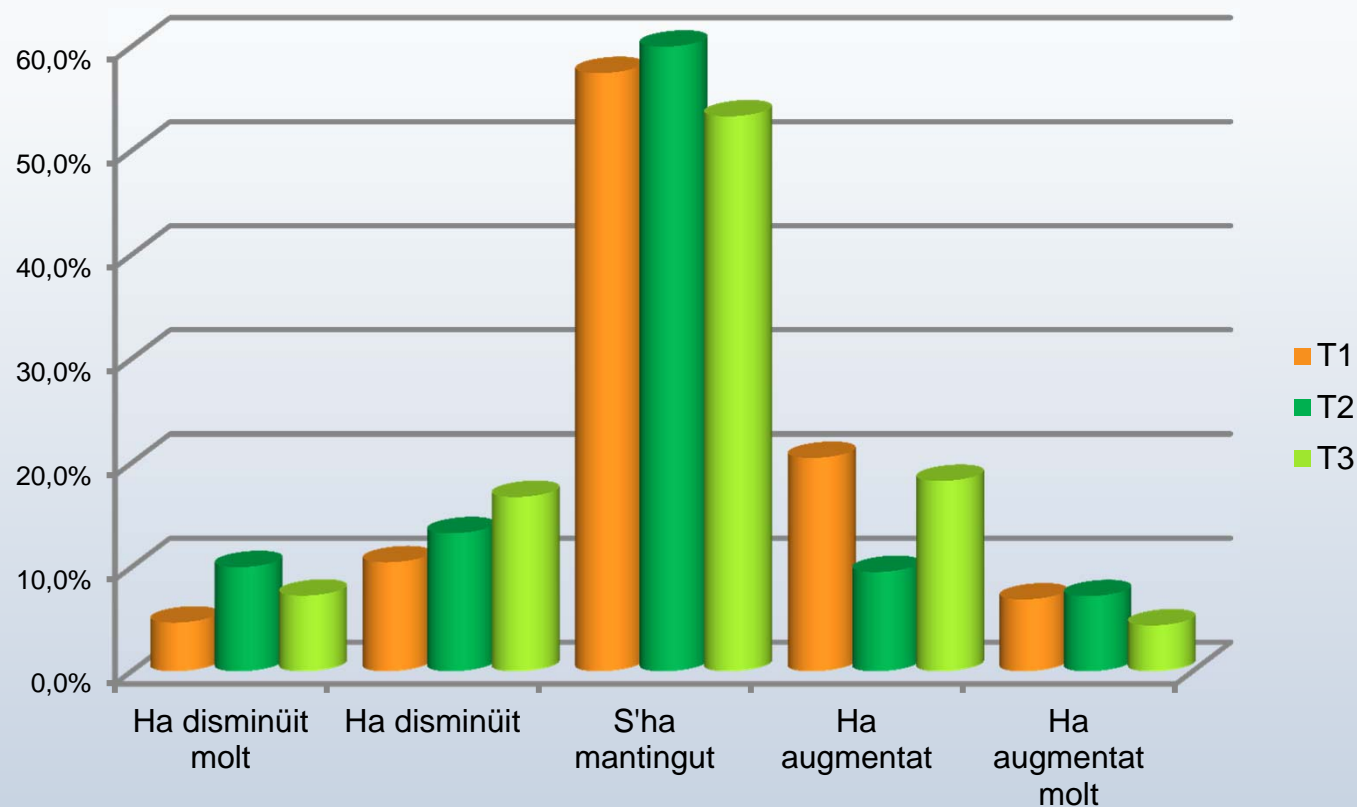
TTB – Top two boxes – Totalment d'acord + D'acord



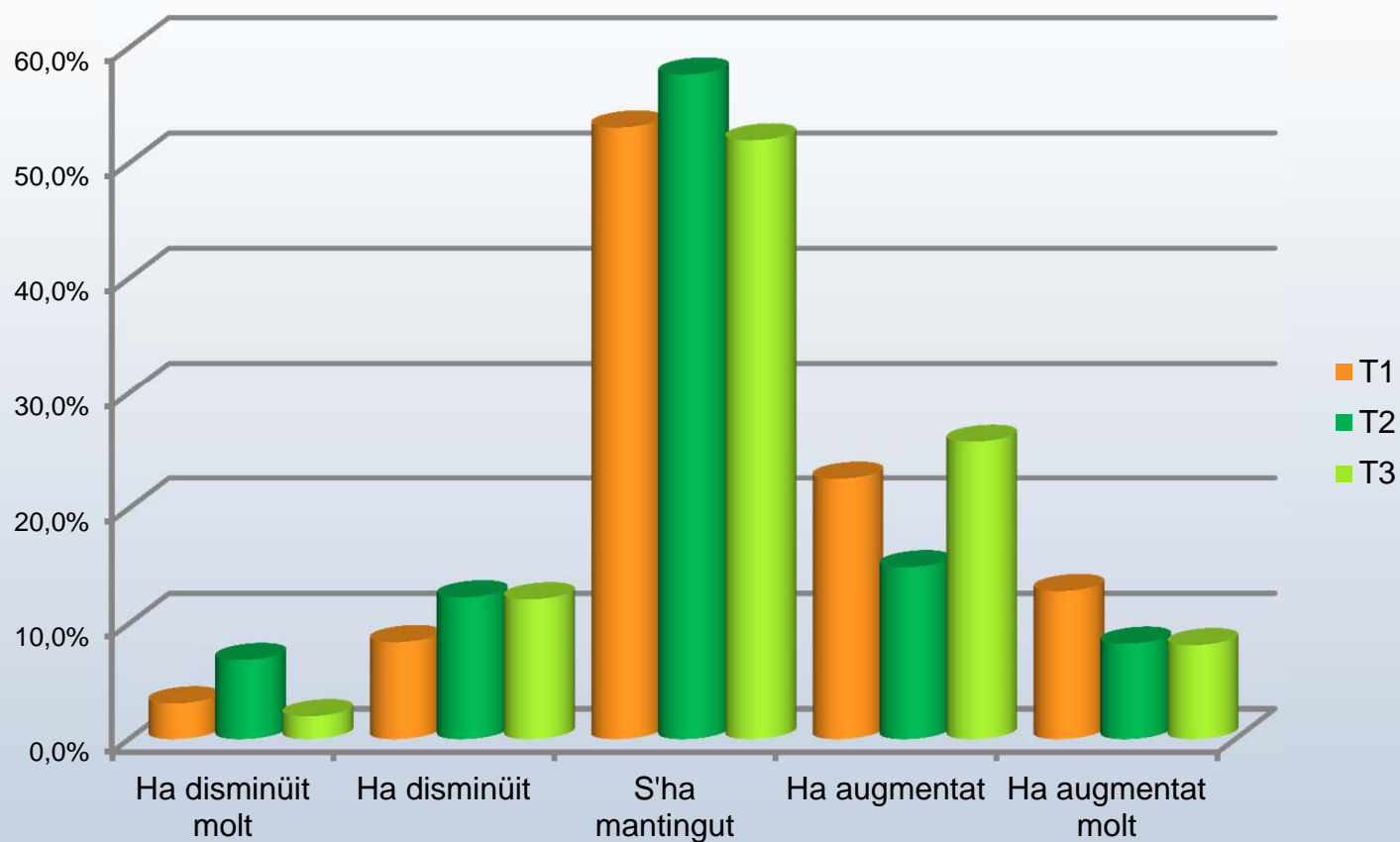
Perfil del comprador



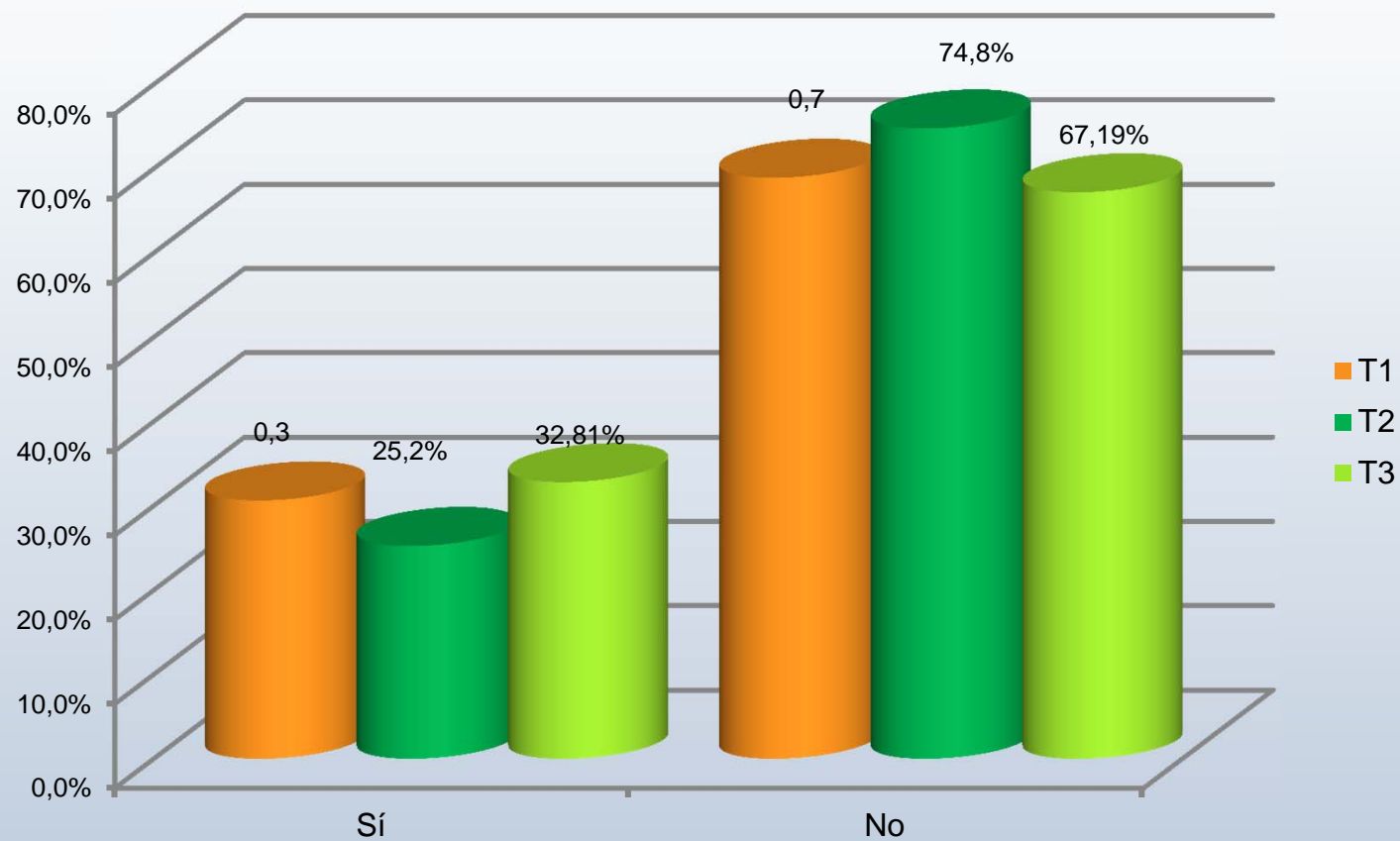
Exigències de mínims de compra



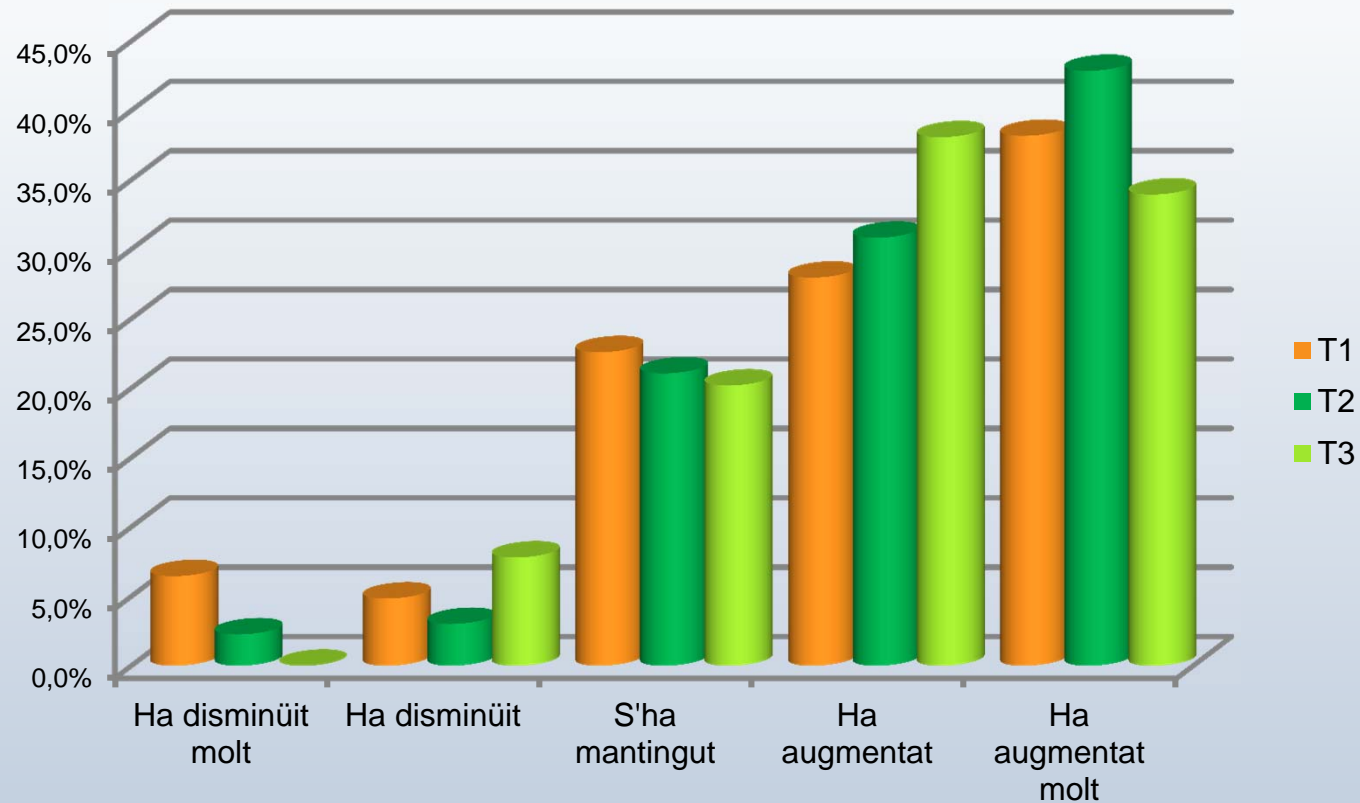
Preus i terminis de pagament



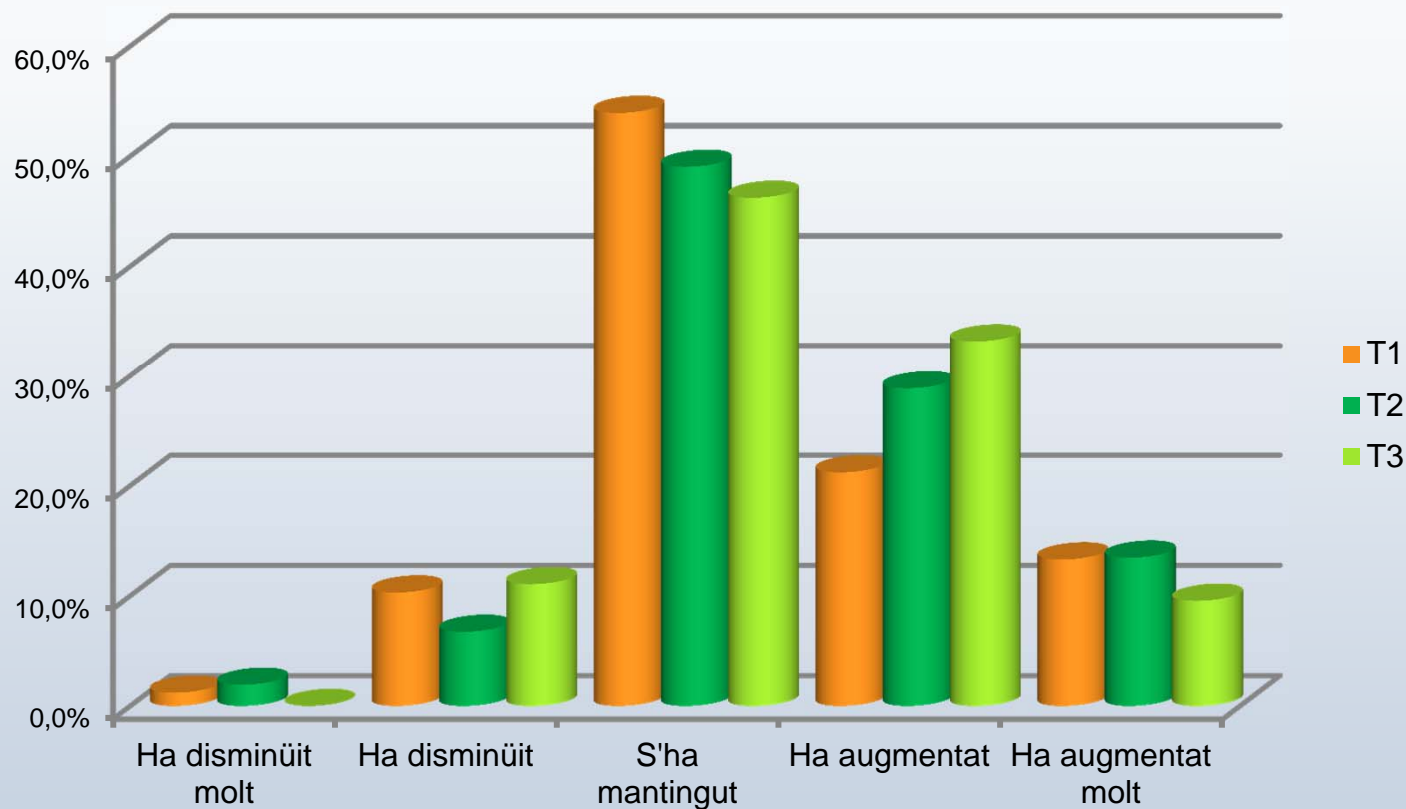
Augment de la competència



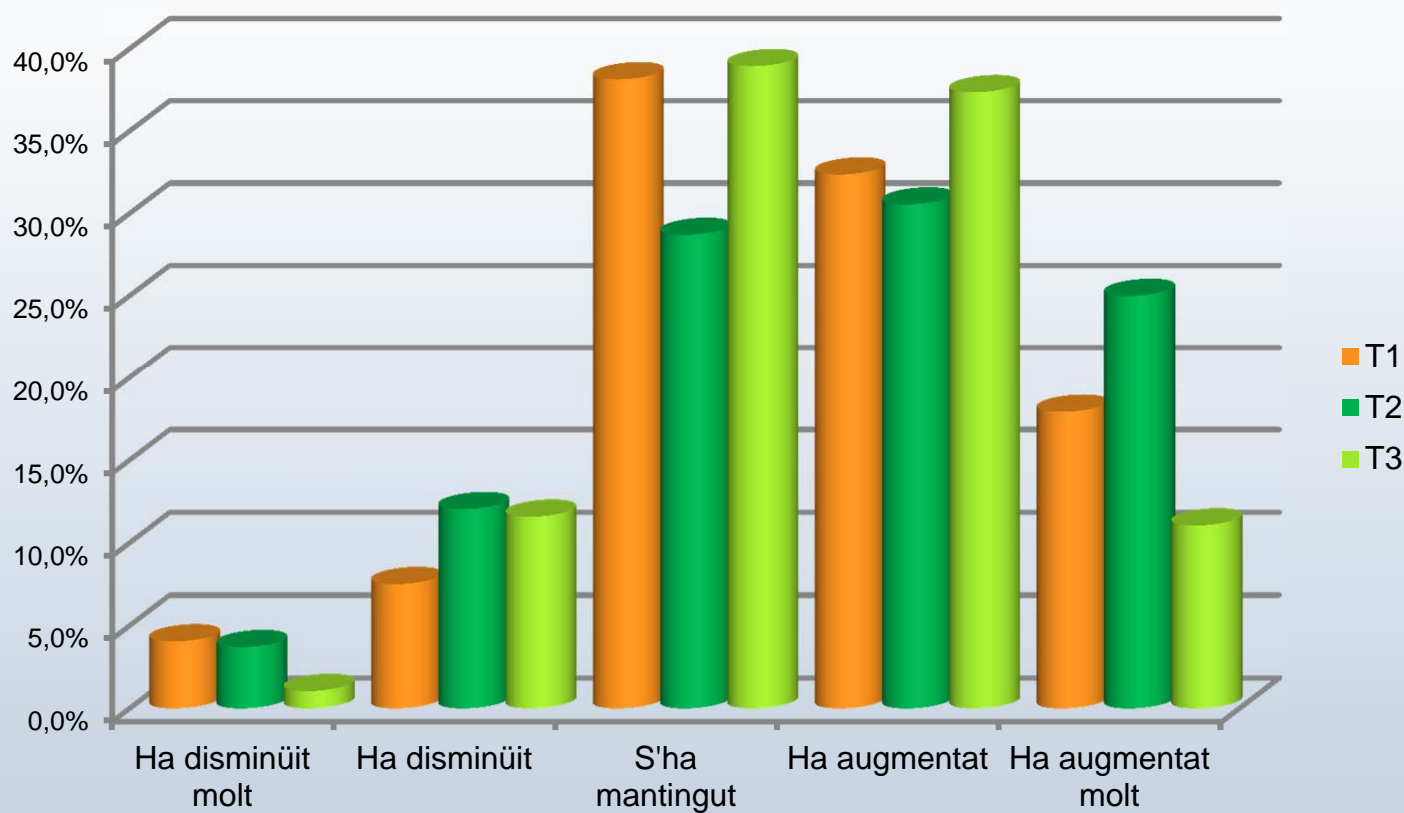
Pressió en preus de la competència



Canvis en la decoració de la botiga o aparador

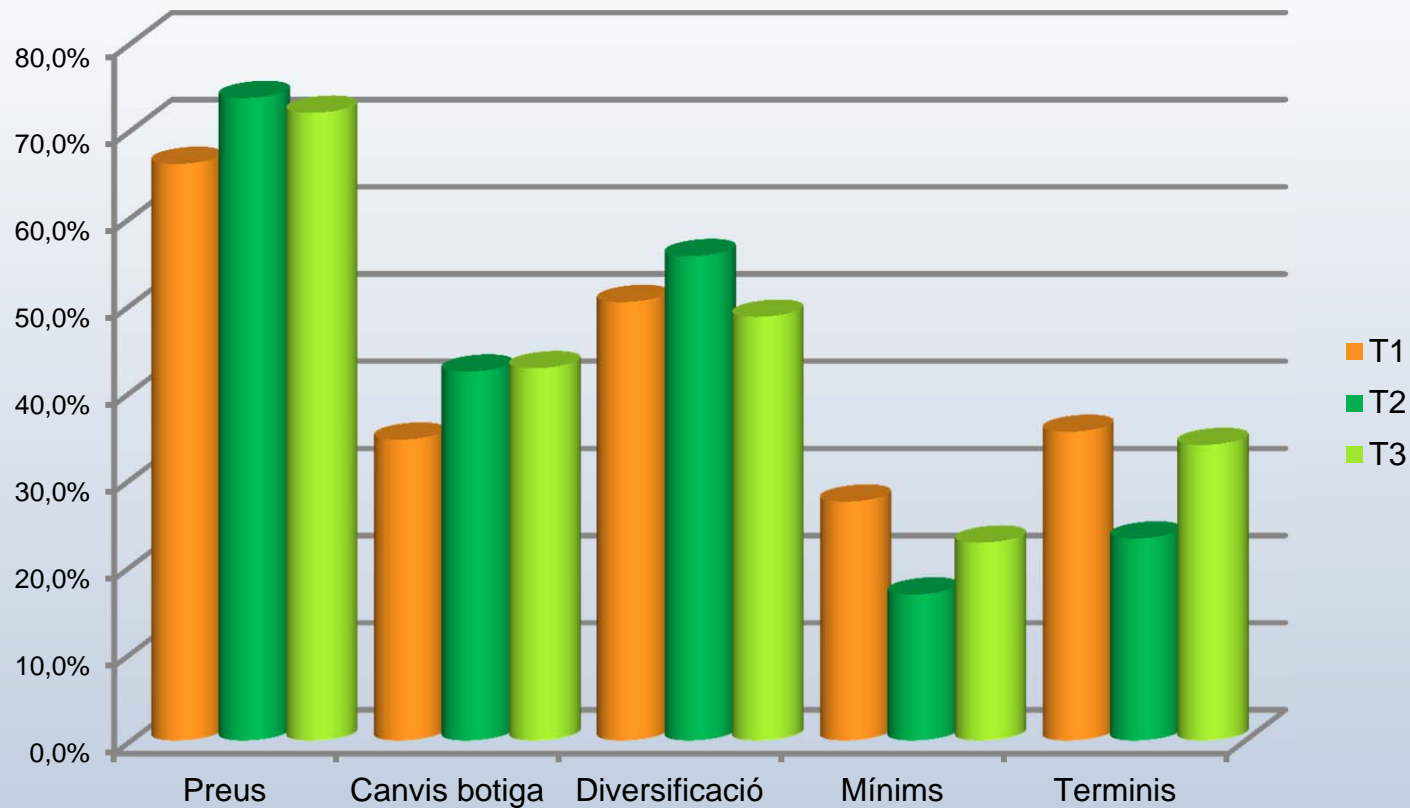


Quantitat ofertada de productes



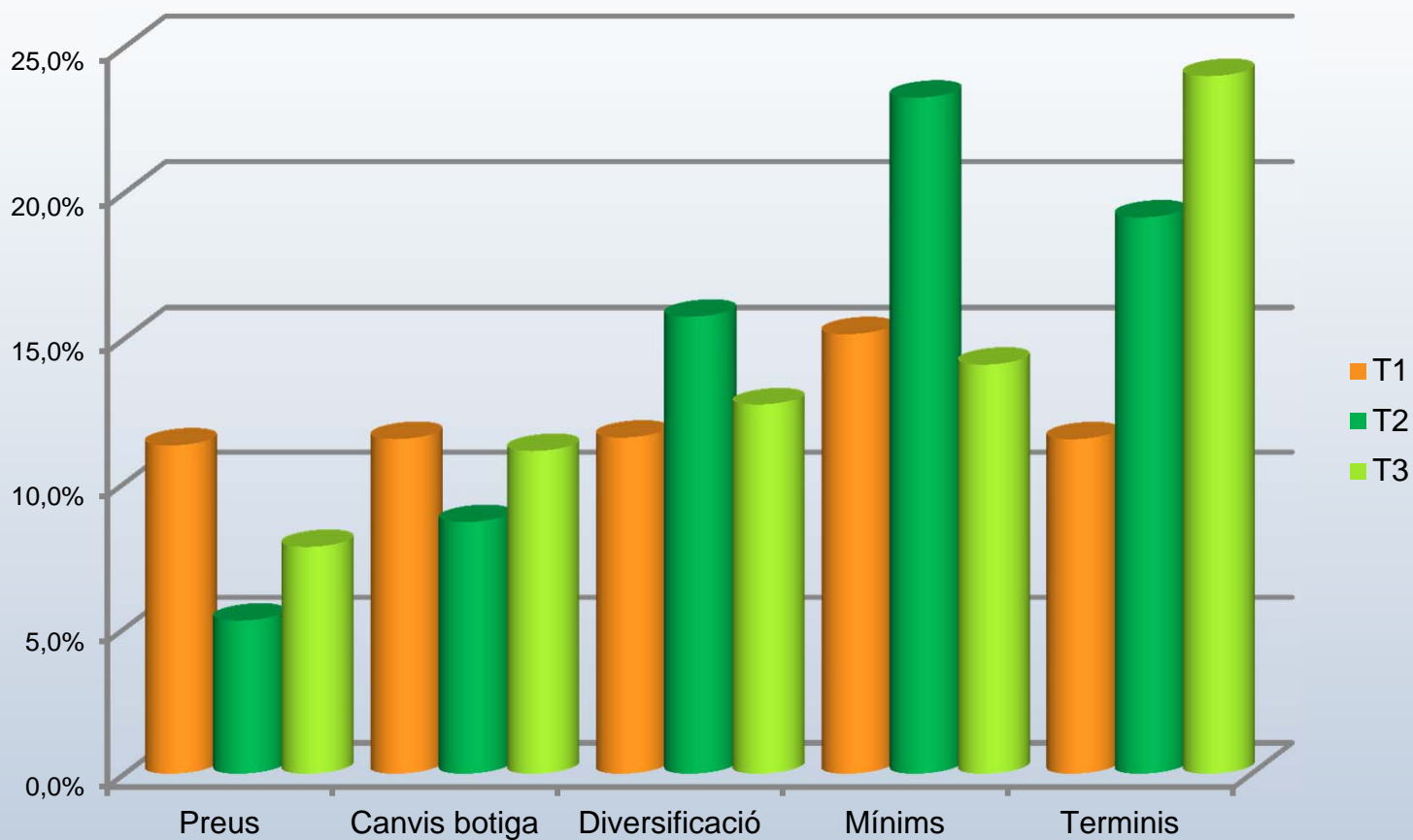
Estat de la competència i els proveïdors

TTB – Top two boxes – Ha augmentat molt + Ha augmentat

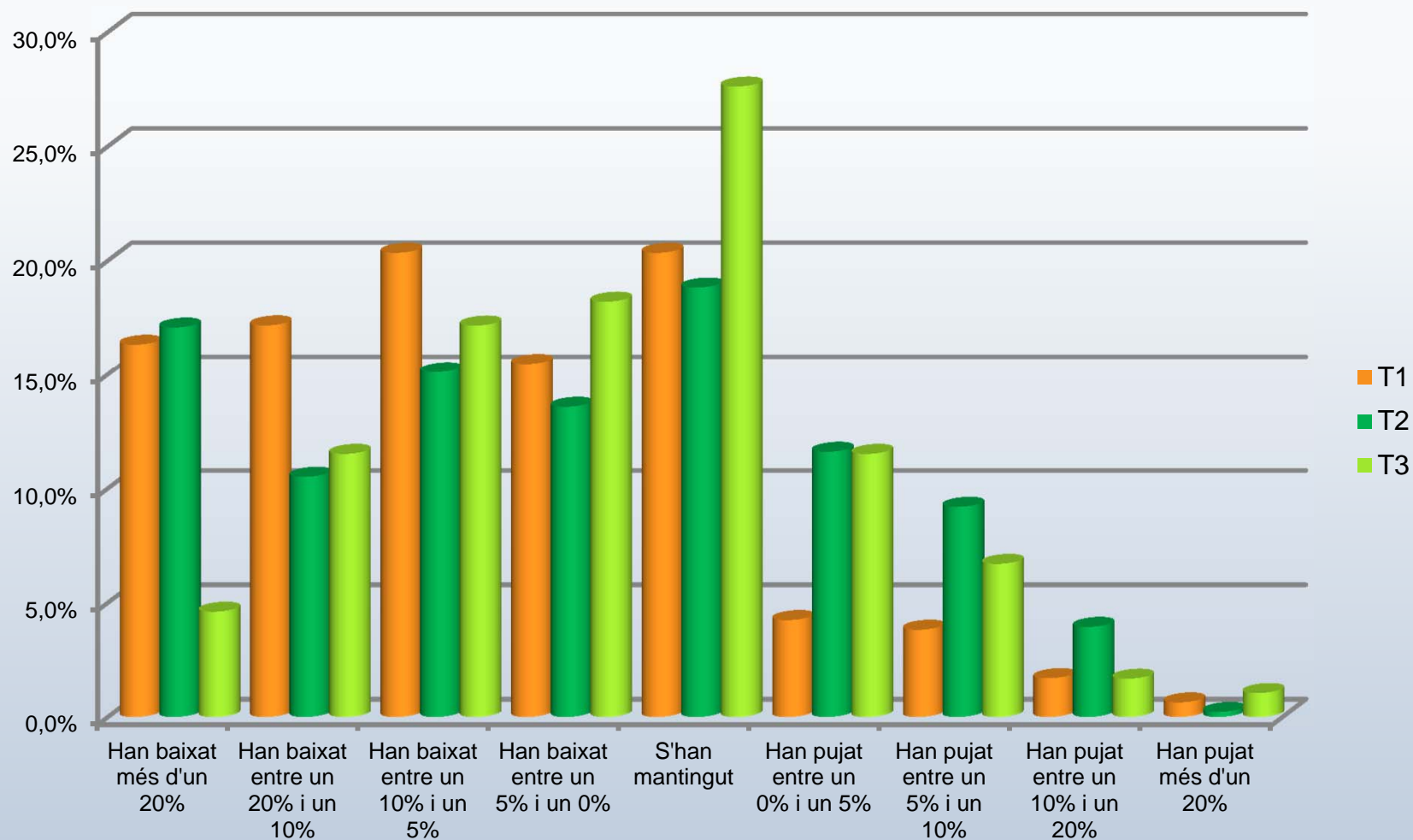


Estat de la competència i els proveïdors

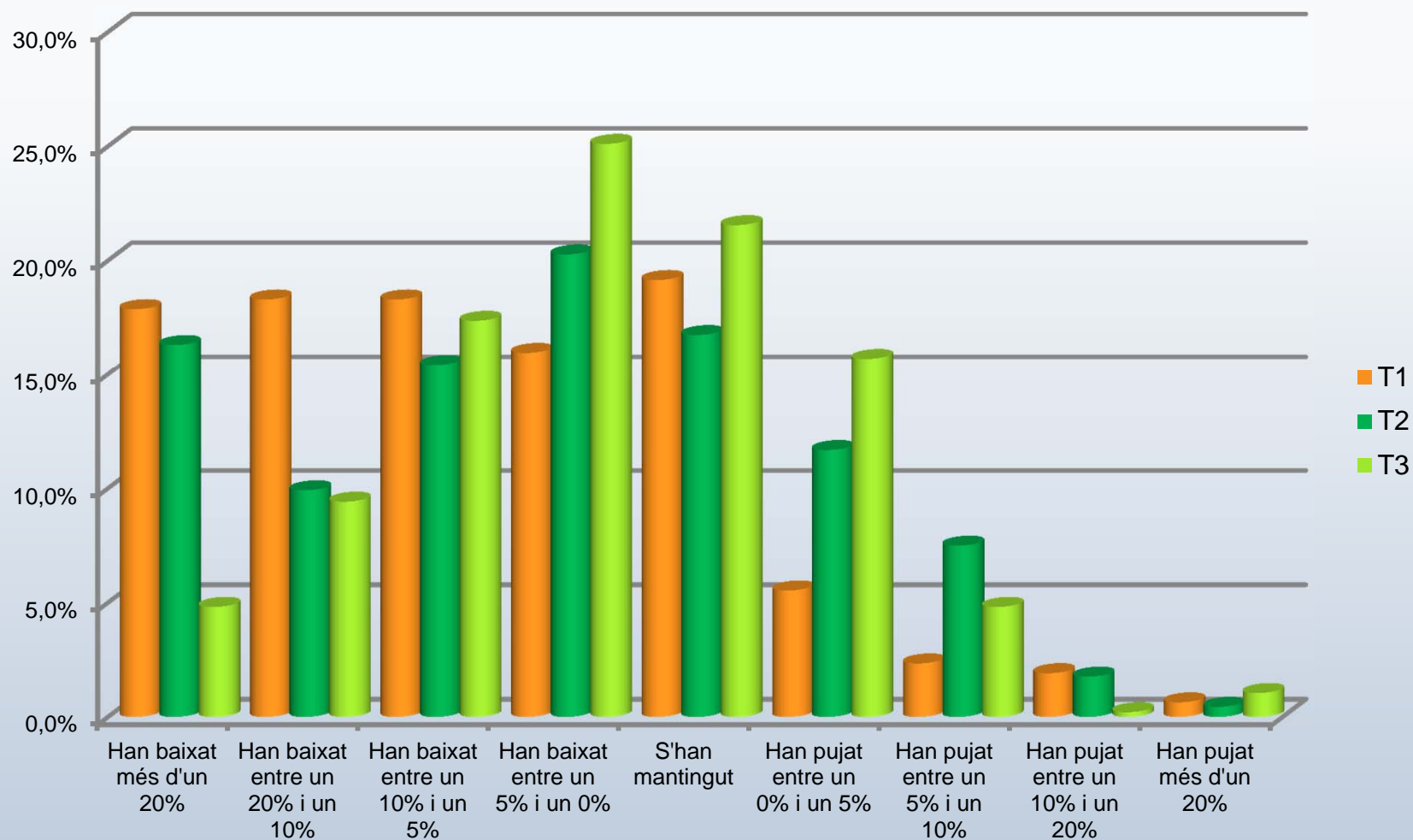
TTB – Top two boxes – Ha disminuït molt + Ha disminuït



Tiquets de caixa

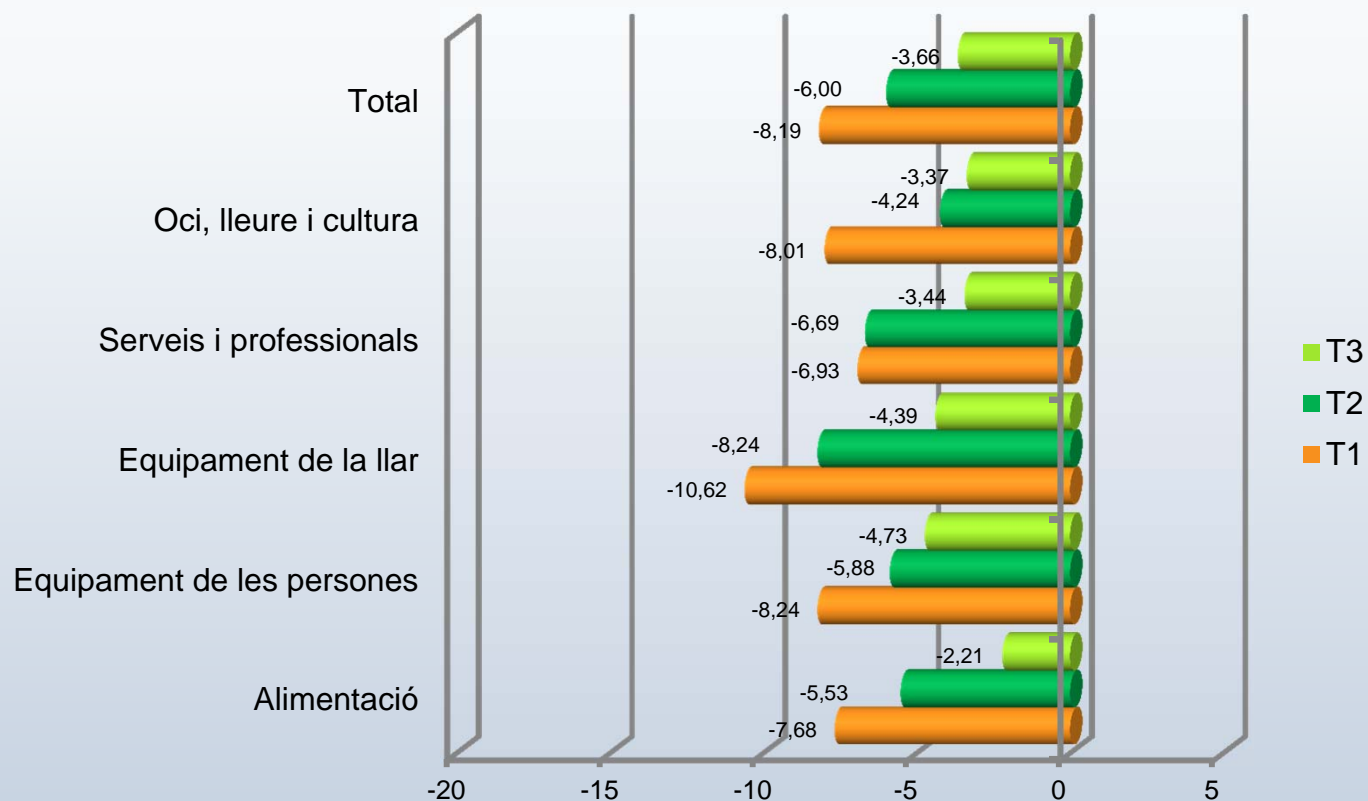


Facturació

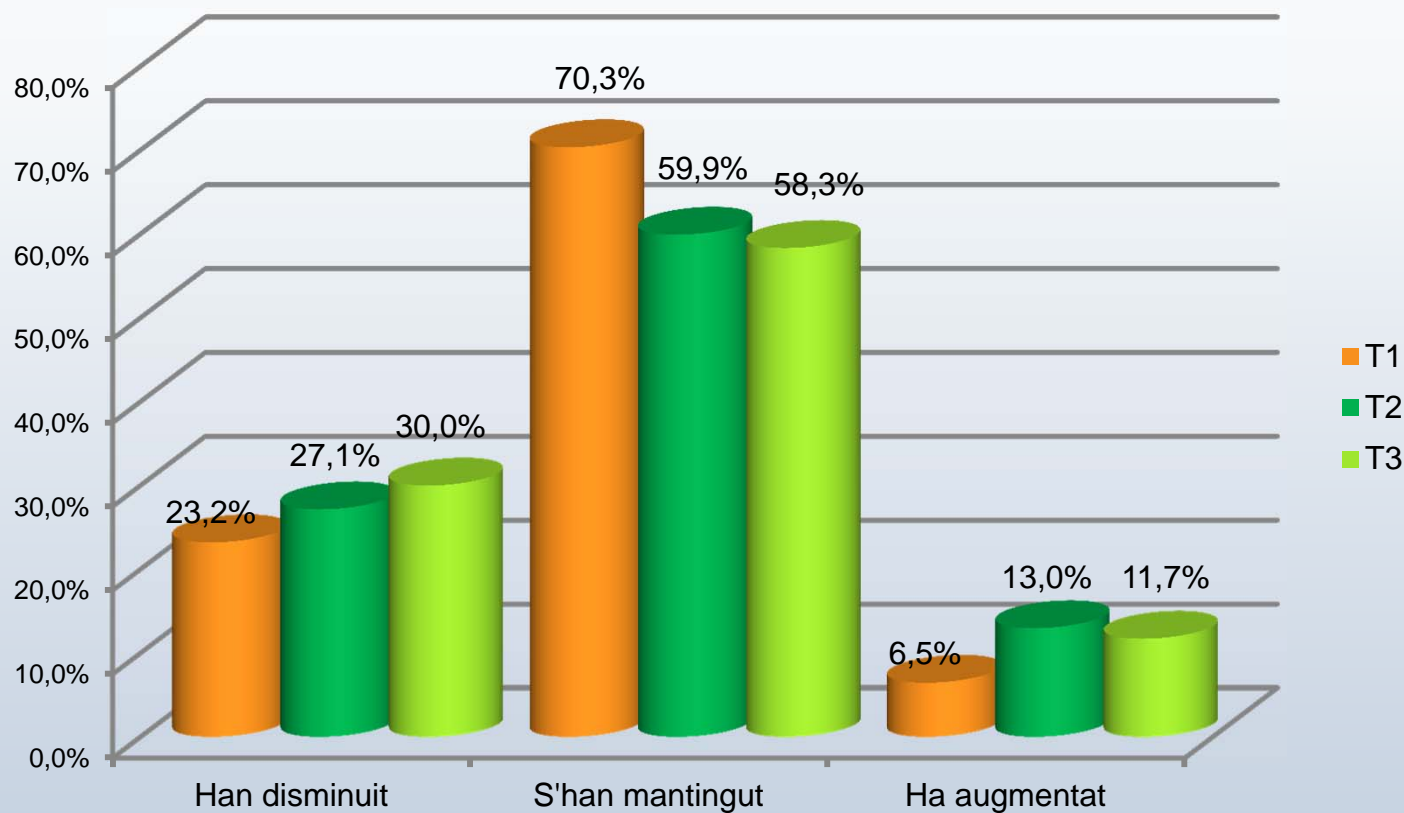


Evolució del negoci

Facturació – Desagregació per sectors

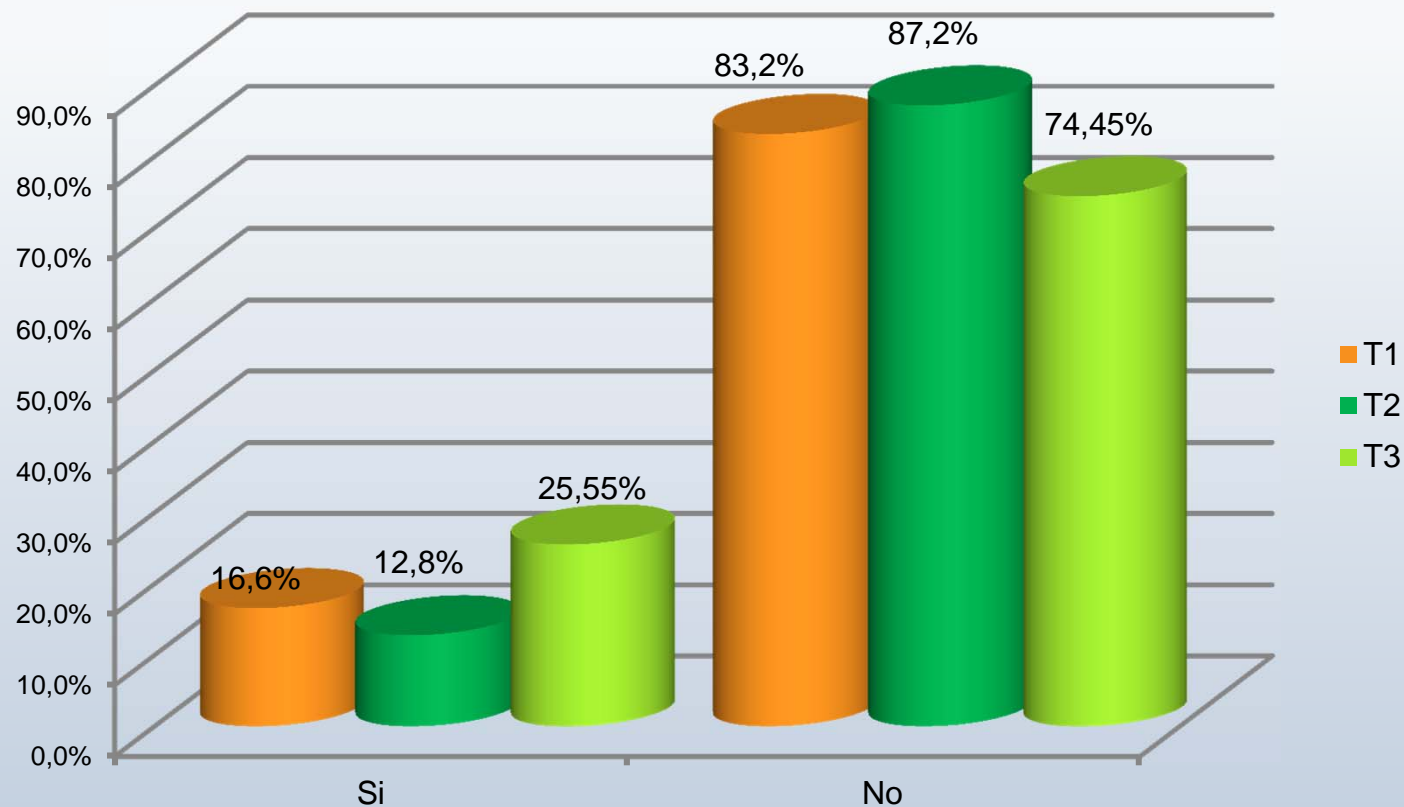


Plantilla



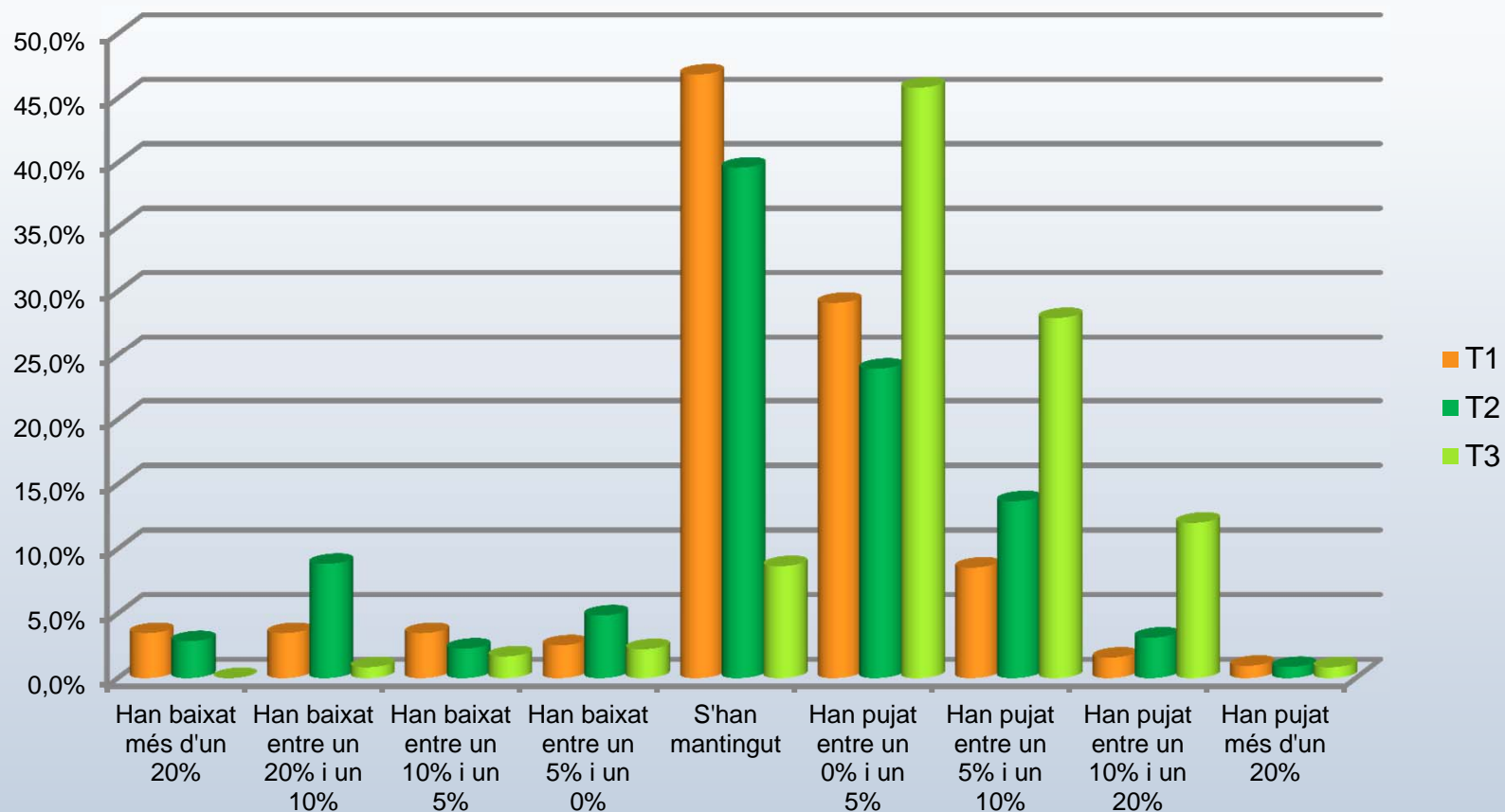
Evolució del negoci

Obté ingressos a través d'Internet



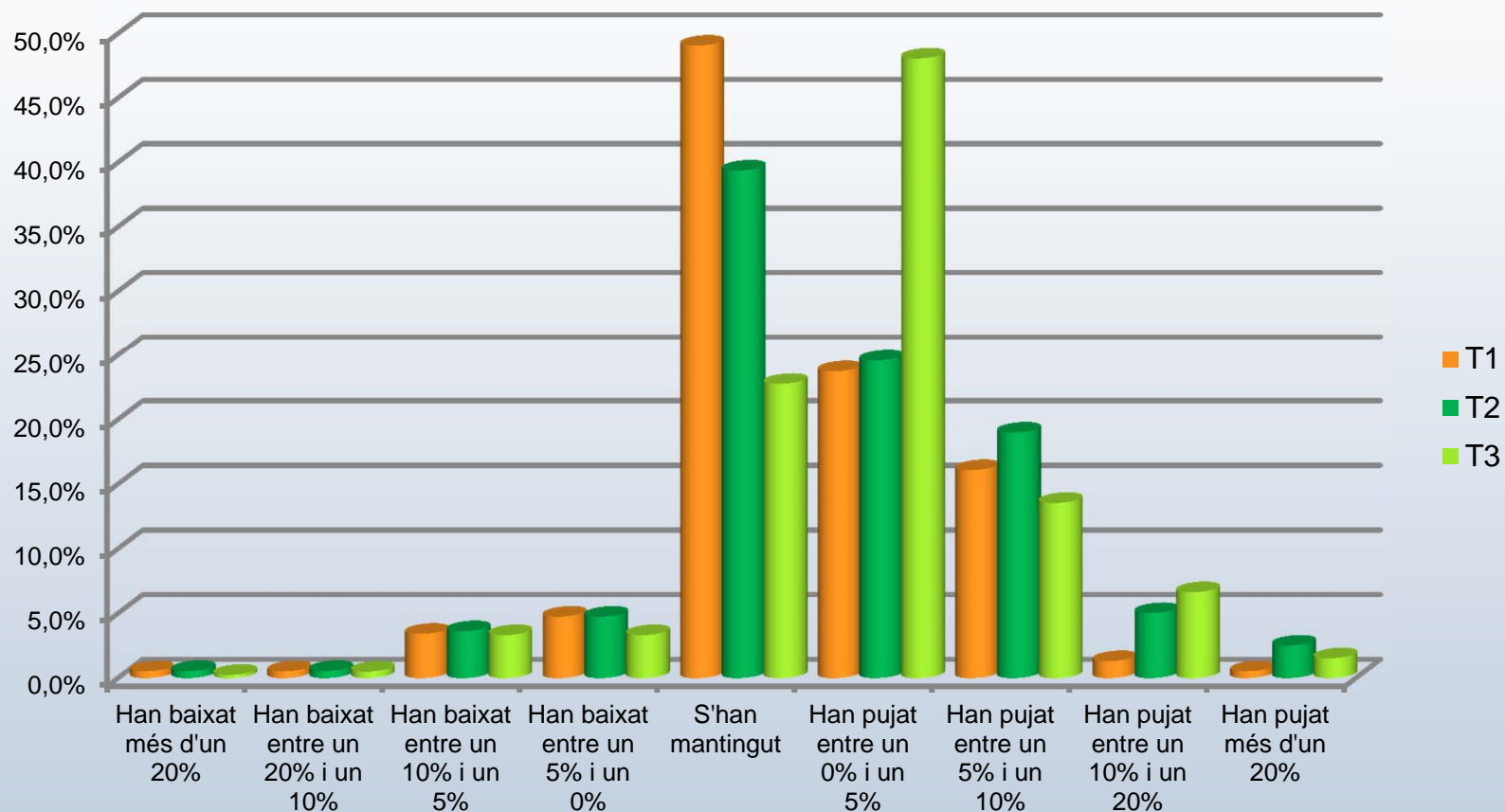
Evolució del negoci

Lloguer

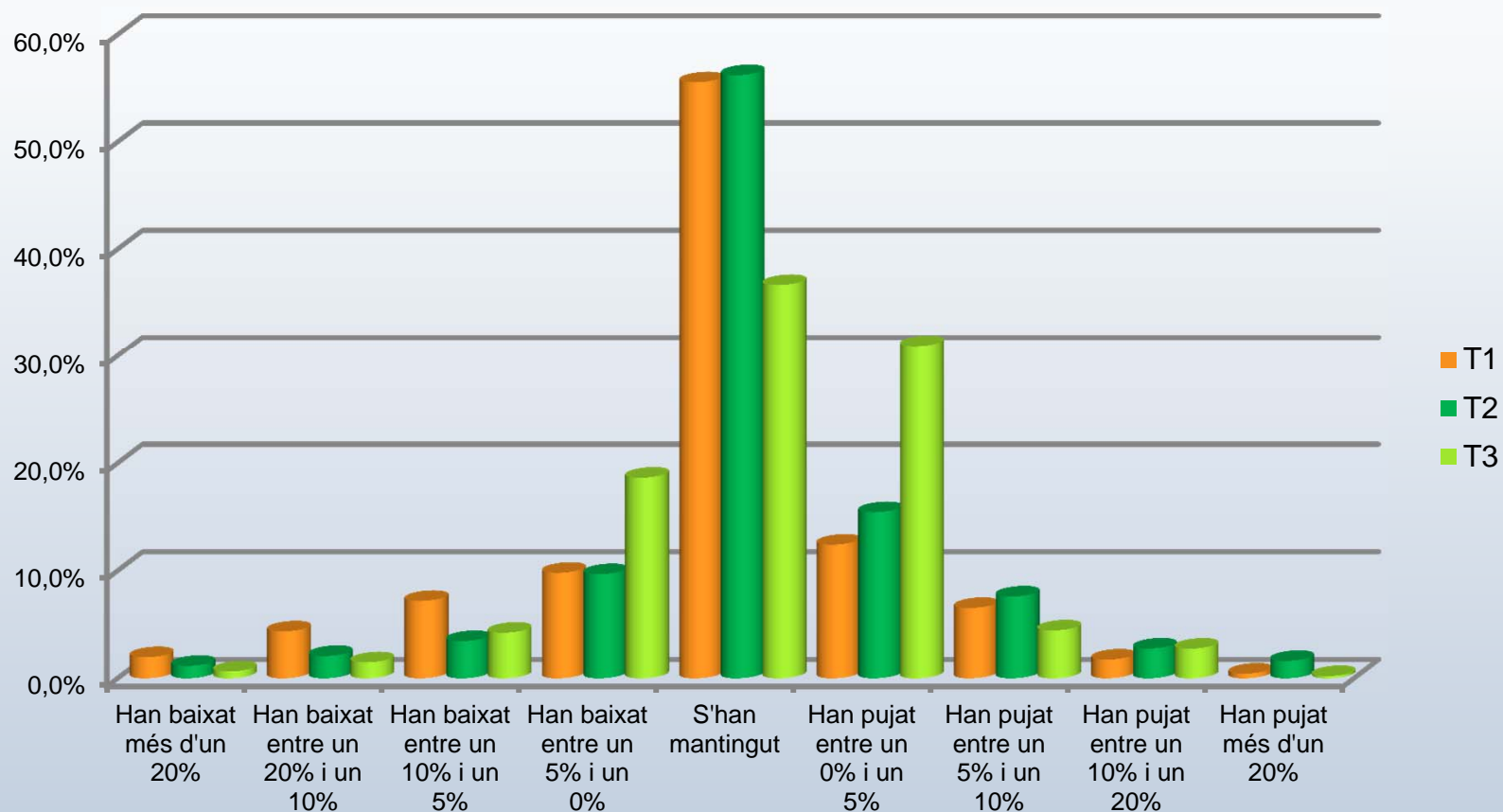


Evolució del negoci

Aigua i gas

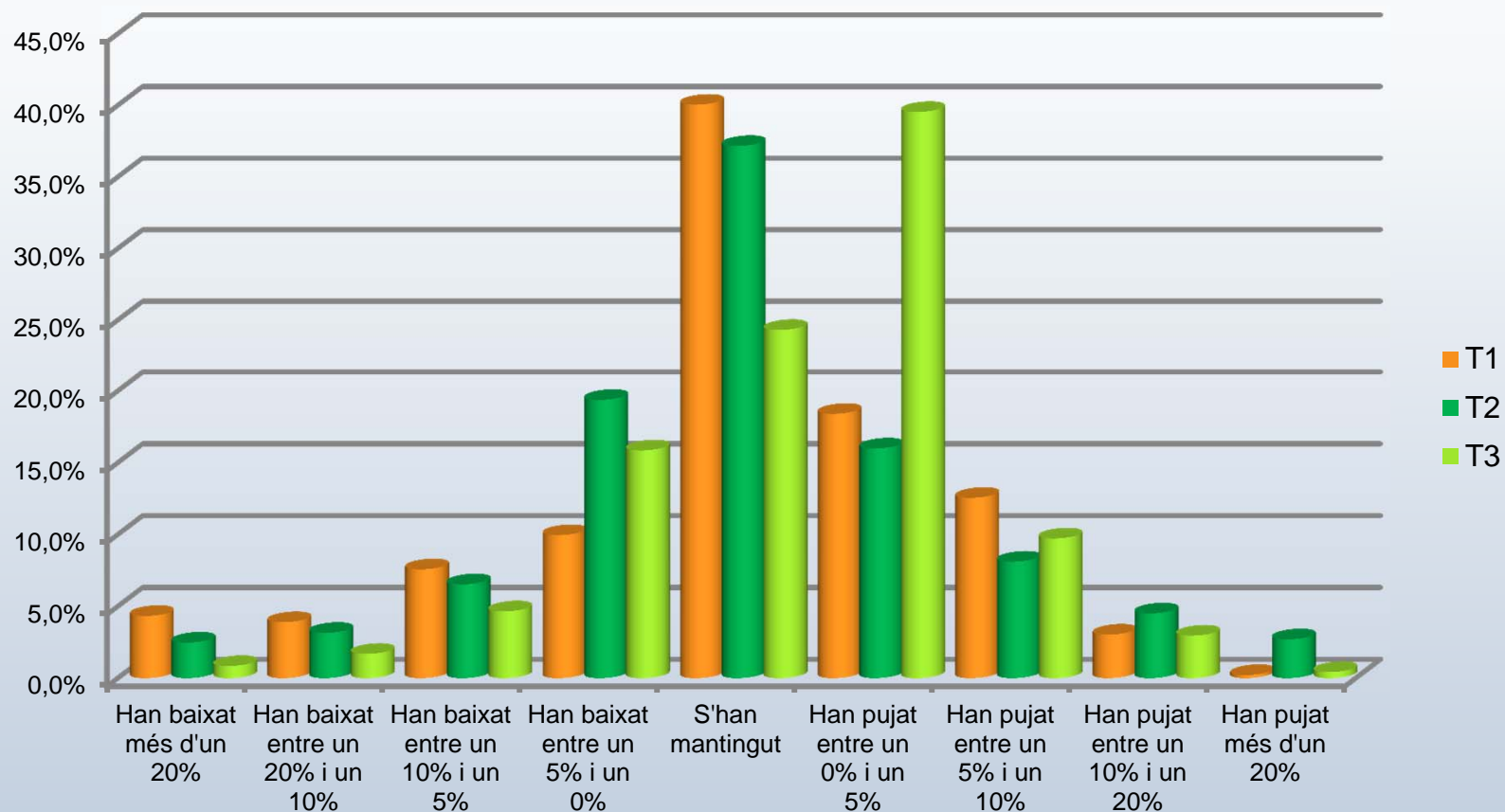


Costos laborals



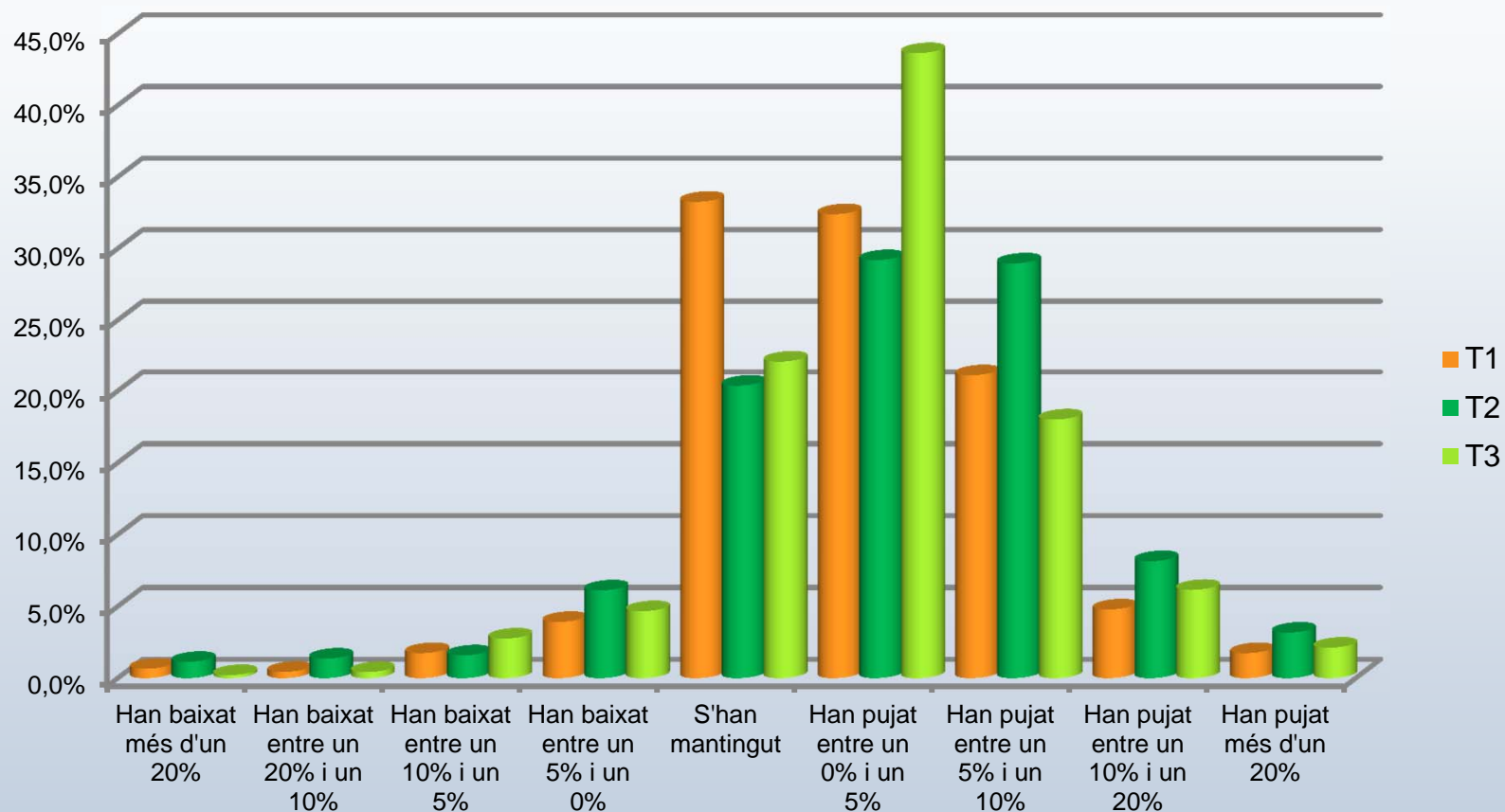
Evolució del negoci

Costos de compra

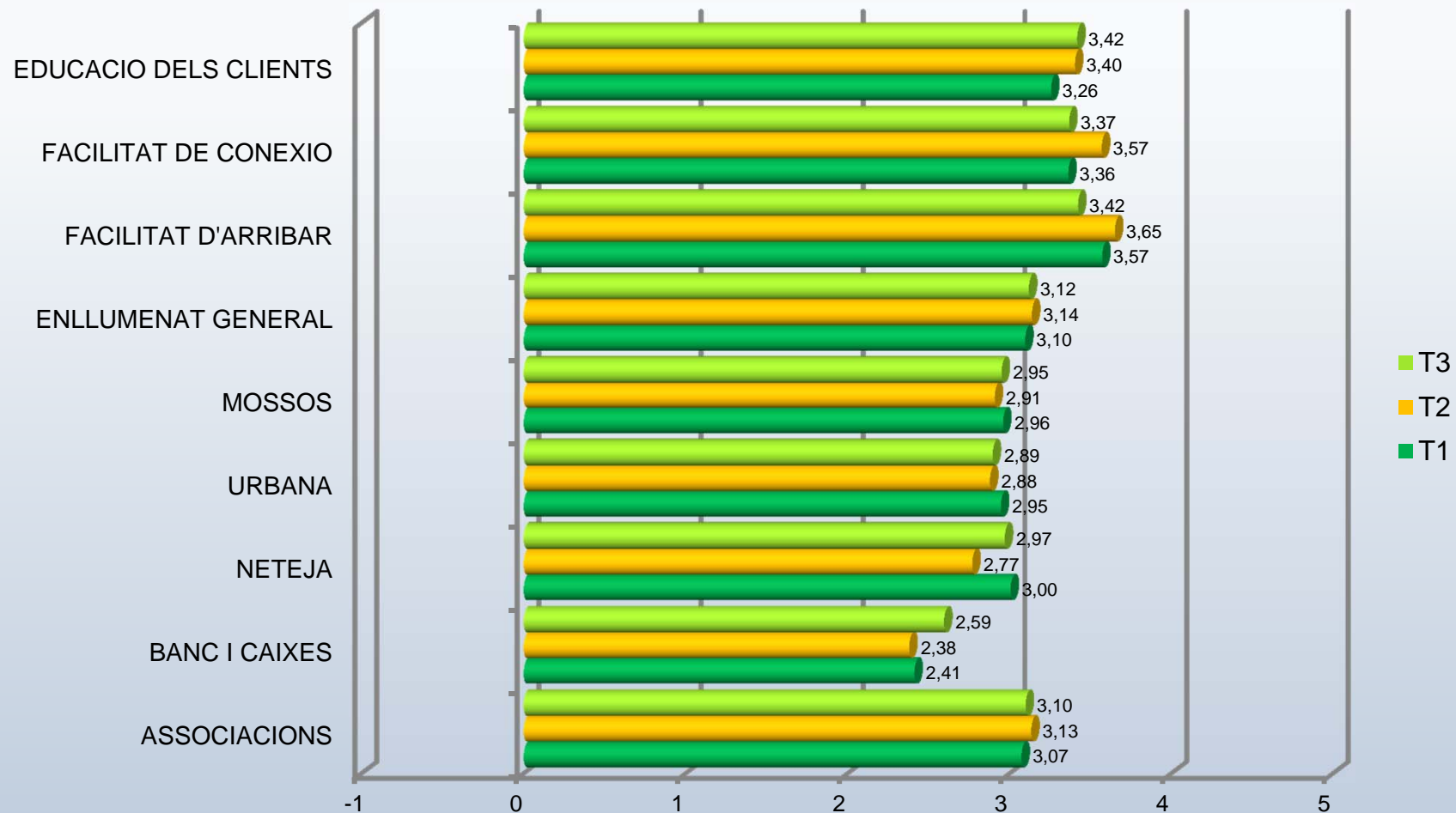


Evolució del negoci

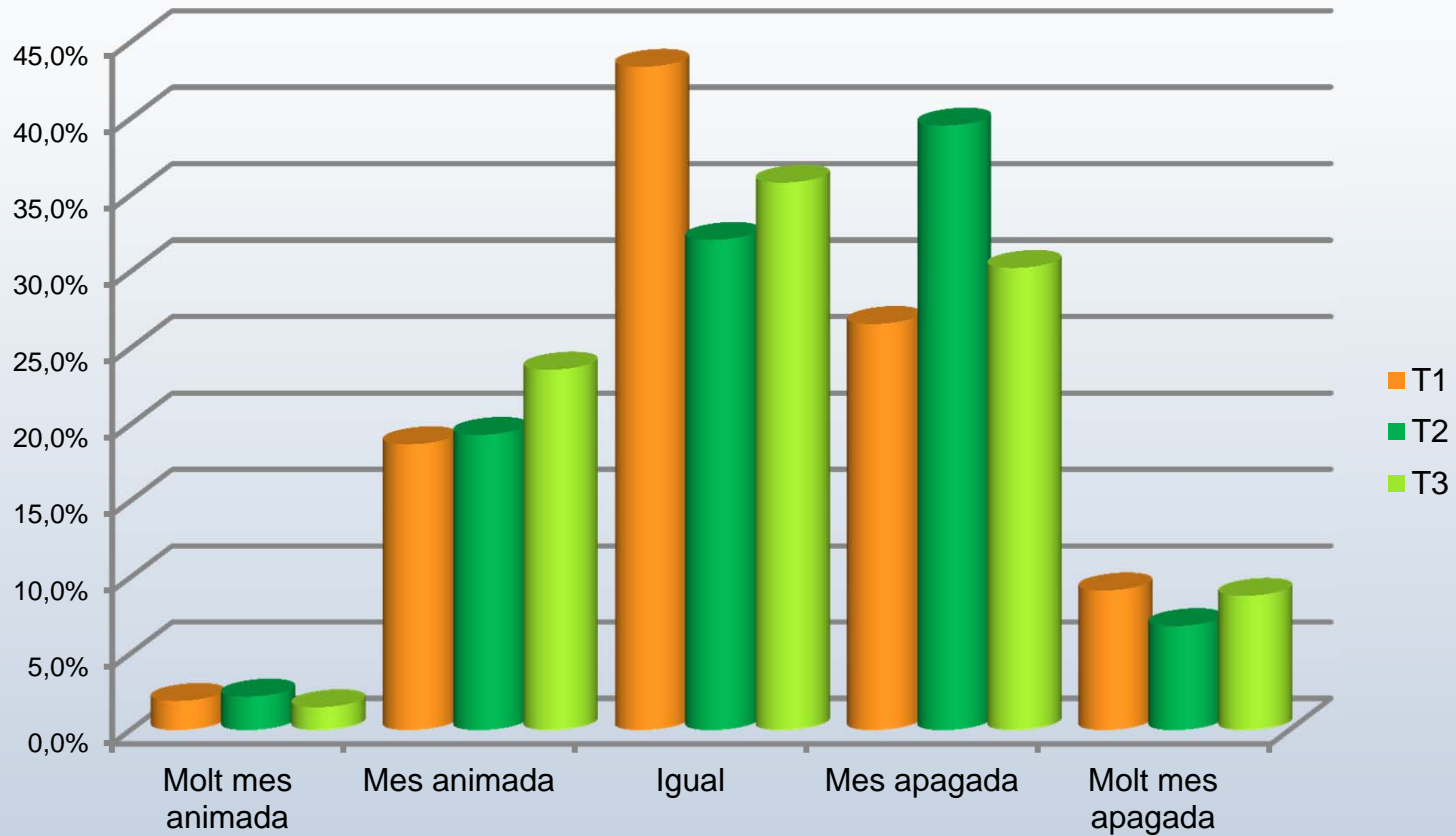
Llum



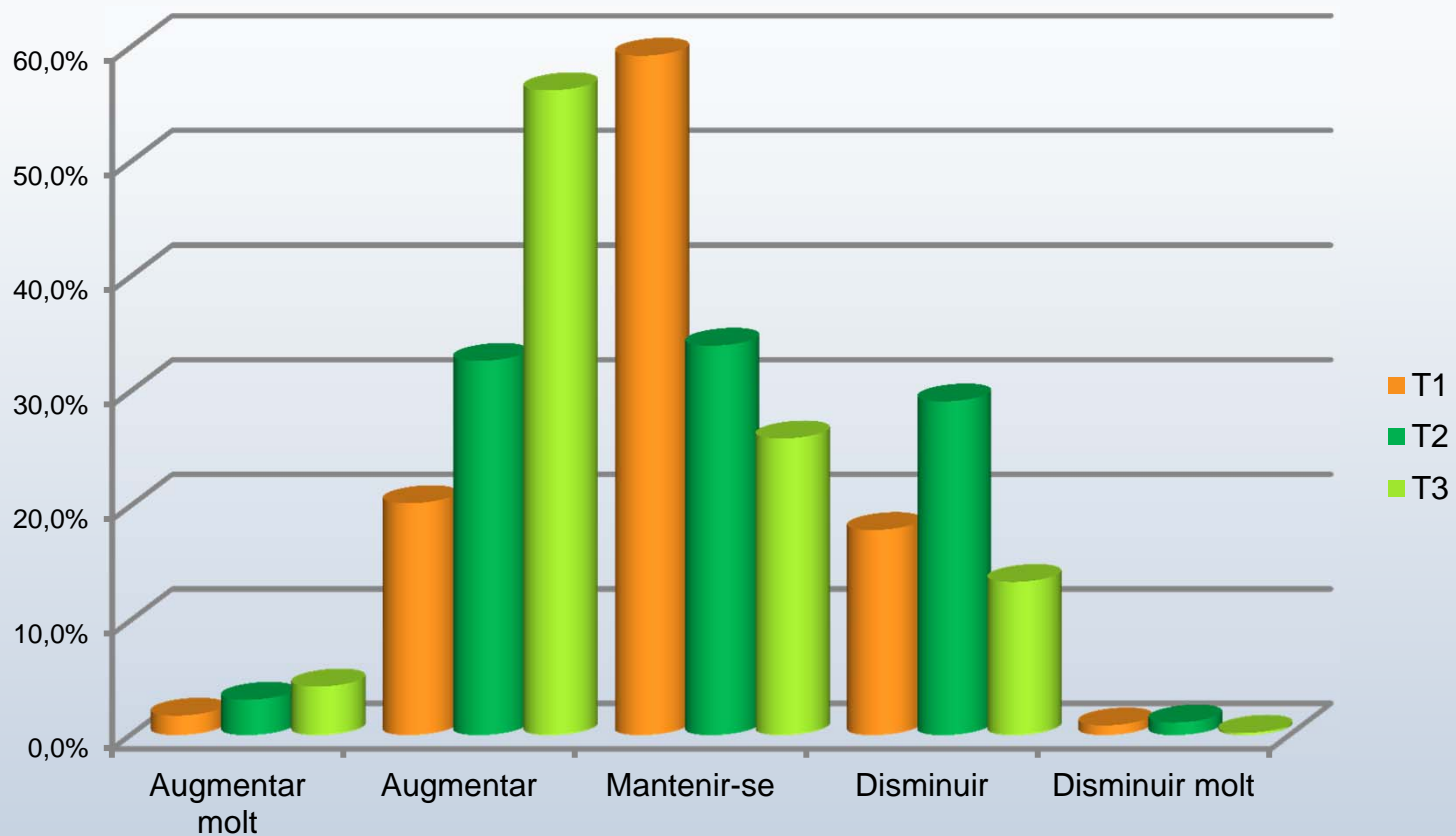
Satisfaccio



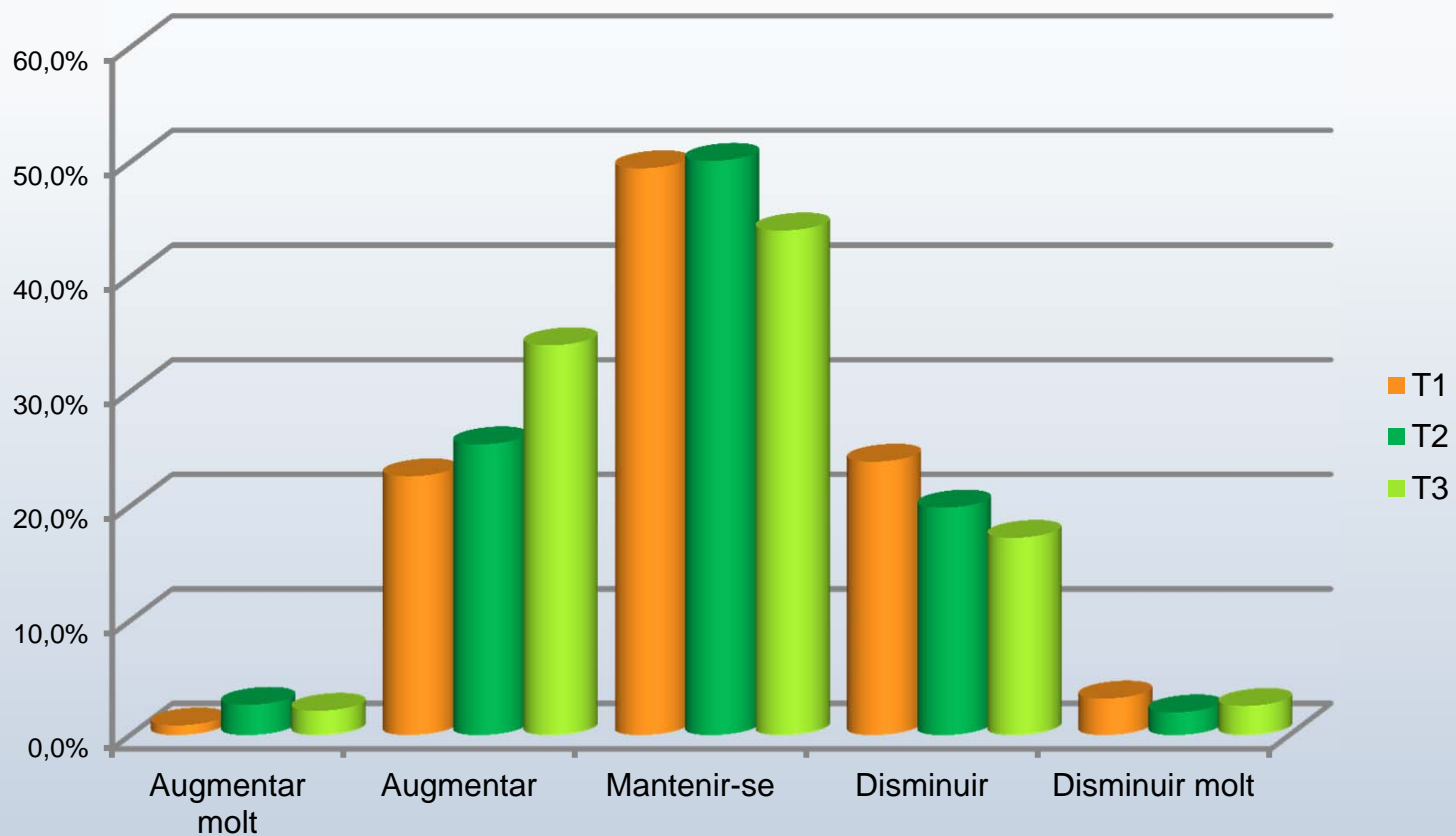
Actitud del consumidor



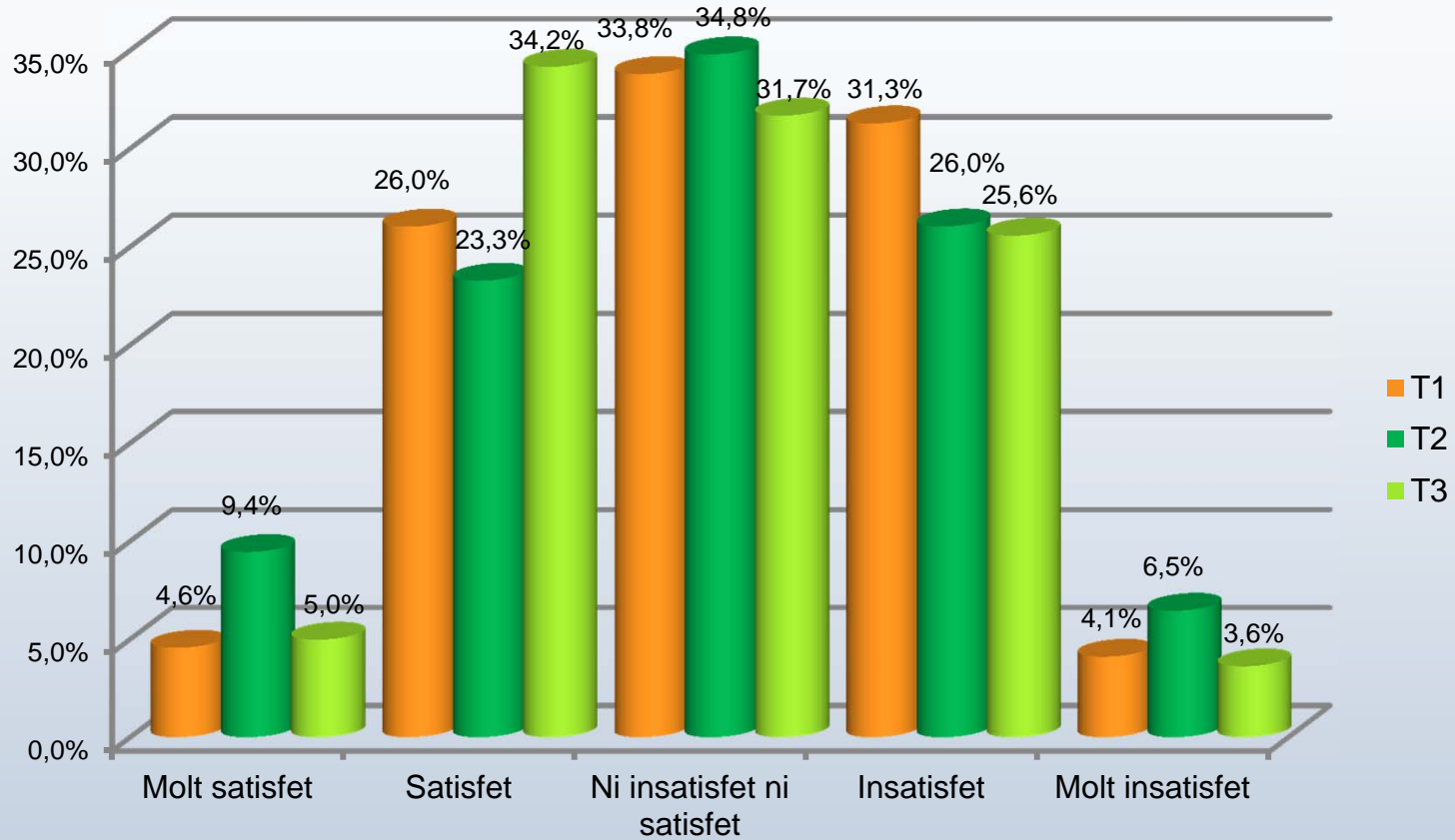
Preus



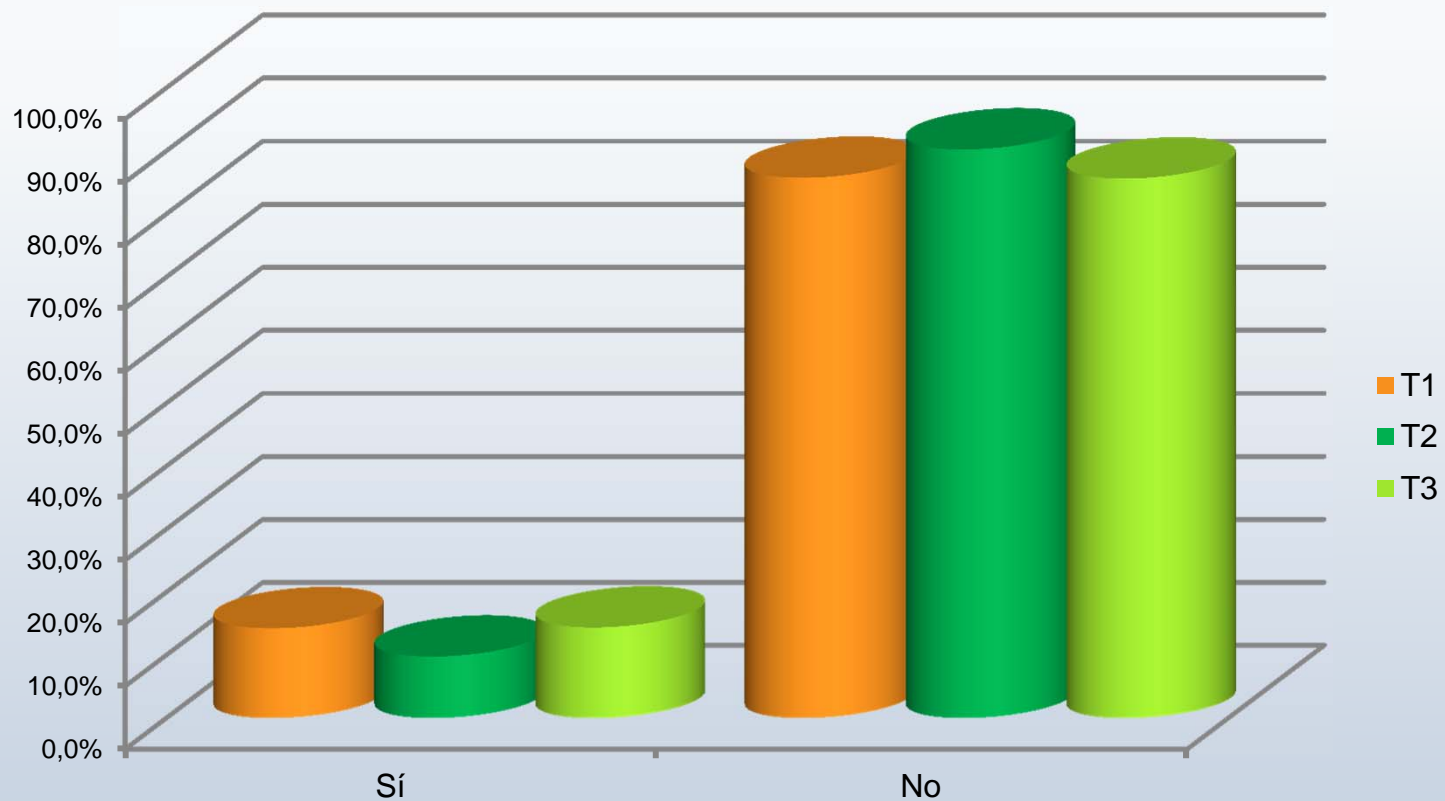
Vendes



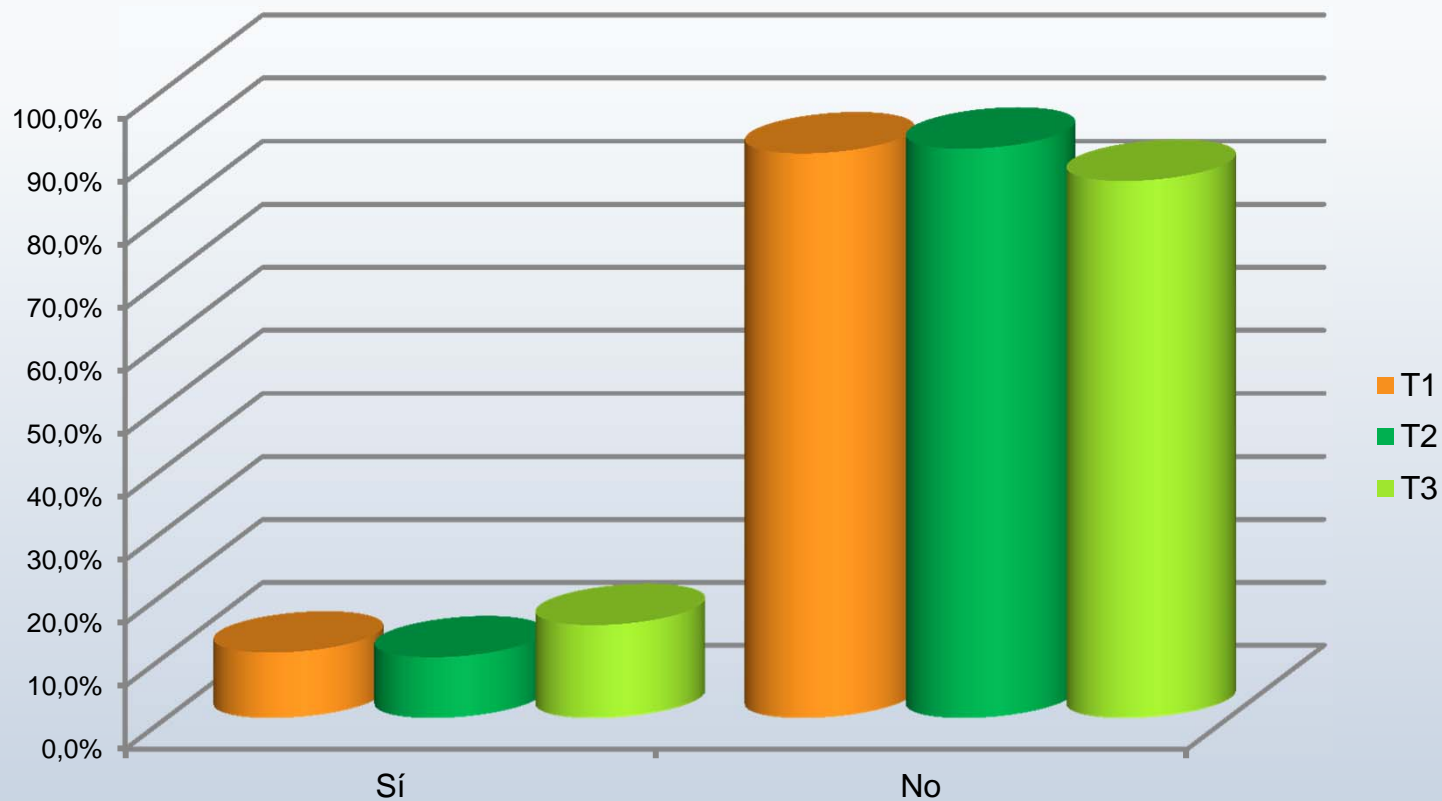
Satisfacció amb el negoci



Te previst obrir nous establiments



Te previst tancar algun establiment o el negoci



Comitè d'assessors ICOB

- Lluís Martínez Ribes , professor d'ESADE i consultor en *retail*
- Antoni Pallarès, empresari comercial
- Marcel Planellas, professor de Política d'Empresa d'ESADE
- Marçal Tarragó, expert en urbanisme i comerç